



**unitam**<sup>®</sup>  
UNIFORMES  
DESDE 1956

CATÁLOGO 2021



LÍNEA EJECUTIVA • CASUAL • INDUSTRIAL • CHAMARRAS • HOTELERÍA • RESTAURANTE • HOSPITALES



## EMPRESA

**UNITAM UNIFORMES** nació en 1956 como una empresa dedicada a la manufactura y comercialización de uniformes, especialmente orientada al sector industrial y comercial.

Nuestra sede de operaciones es la ciudad y puerto de Tampico, en el estado mexicano de Tamaulipas, donde atendemos a nuestros Centros de Distribución instalados por toda la República Mexicana, grupos, corporativos y empresas.









Tenemos un sistema computarizado de diseño, bordado y serigrafía de excelencia.

Contamos **con más de 50 Centros de Distribución**, perfectamente localizados por toda la República Mexicana, donde brindamos el servicio de uniformes a mayoristas, bordadores y clientes, con la mejor calidad y precio del mercado. Nuestros tiempos de entrega son **INIGUALABLES**, ya que tenemos **más de 500,000 prendas en existencia para ENTREGA INMEDIATA**, en diferentes estilos y colores.

Estamos comprometidos a mantener nuestros sistemas de calidad y servicio en mejora continua, para garantizar la calidad de nuestras prendas y la satisfacción total de nuestros clientes.



## ÍNDICE

 <b>LÍNEA DE VESTIR Y EJECUTIVA</b> .....	<b>02</b>	 <b>LÍNEA CHAMARRAS</b> .....	<b>41</b>
 <b>LÍNEA CASUAL</b> .....	<b>17</b>	 <b>LÍNEA HOTELERÍA Y RESTAURANTE</b> .....	<b>45</b>
 <b>LÍNEA PLAYERAS Y GORRAS</b> .....	<b>31</b>	 <b>LÍNEA HOSPITALES</b> .....	<b>54</b>
 <b>LÍNEA INDUSTRIAL Y VIGILANCIA</b> .....	<b>35</b>	 <b>LÍNEA CALZADO INDUSTRIAL</b> .....	<b>58</b>



# LÍNEA DE VESTIR Y EJECUTIVA



## BLUSA LÍNEA DE ORO NEVADA



### MANGA LARGA

Corte silueteado, manga larga, con cuello para corbata, 2 pinzas al frente y espalda.

### Colores Disponibles



**BLVSML0E0402D**  
**NEVADA/BLANCO**  
55%/45% Pol./Alg.  
Peso: 113 gr/m<sup>2</sup>



**BLVSML0E04N5D**  
**NEVADA/CELESTE**  
55%/45% Pol./Alg.  
Peso: 113 gr/m<sup>2</sup>



Tallas Disponibles:  
XS, CH, M, L, XL, 2L, 3L, 4L

LOS TONOS DE LAS TELAS PODRÍAN VARIAR.



## CAMISA LÍNEA DE ORO NEVADA

### MANGA LARGA

Cuello de vestir para corbata, una bolsa de parche en pico y pliegue en cada lado de la espalda.

### Colores Disponibles



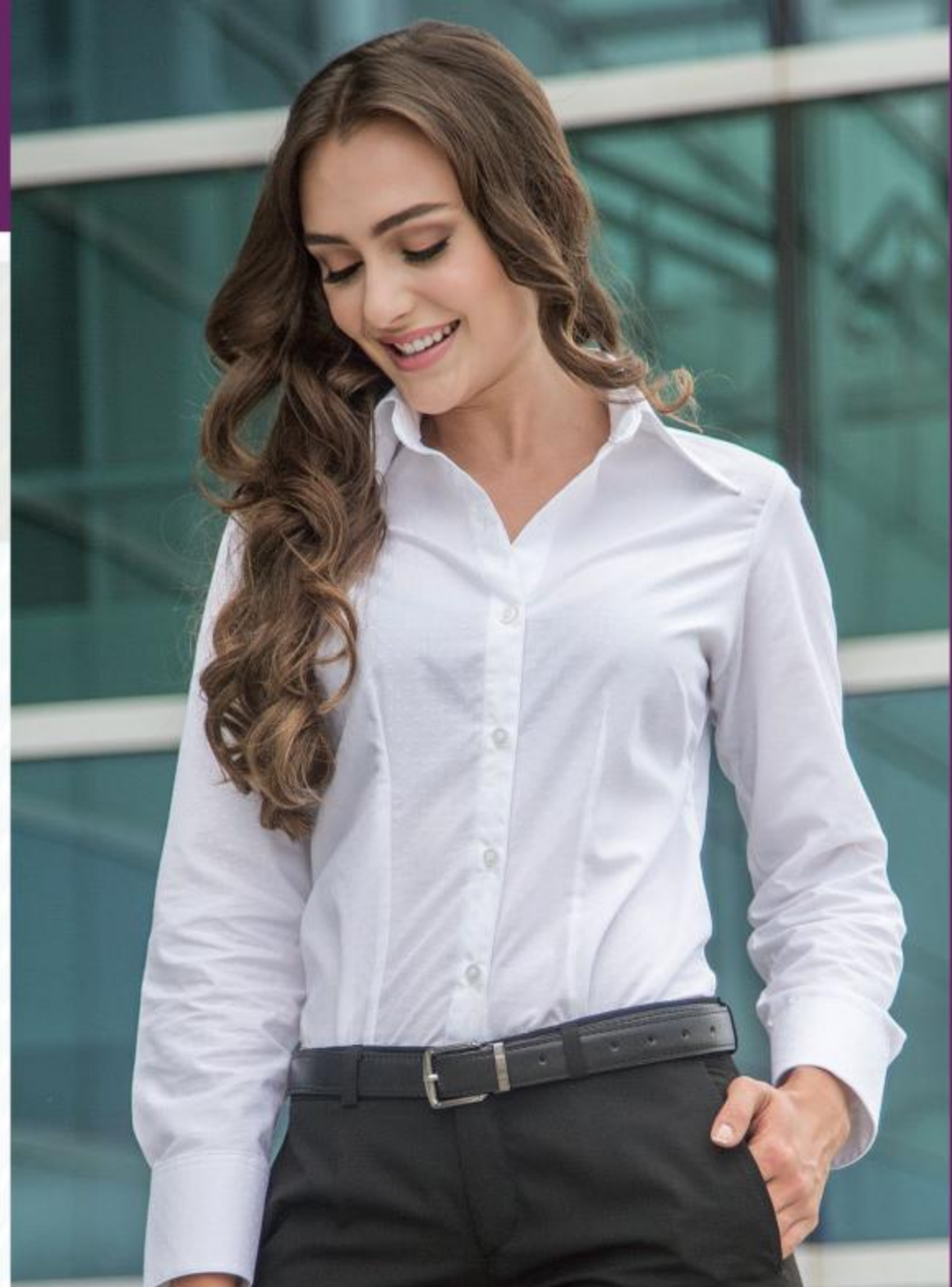
**CAVSML0E0402C**  
**NEVADA/BLANCO**  
55%/45% Pol./Alg.  
Peso: 113 gr/m<sup>2</sup>



**CAVSML0E04N5C**  
**NEVADA/CELESTE**  
55%/45% Pol./Alg.  
Peso: 113 gr/m<sup>2</sup>



Tallas Disponibles:  
32, 34, 36, 38, 40, 42, 44, 46, 48, 50 Y 52





## LÍNEA DE VESTIR Y EJECUTIVA



### BLUSA GABARDINA RAYA →

#### MANGA LARGA Y CORTA

Corte silueteado, con cuello para corbata, una bolsa de parche en pico, 2 pinzas al frente y espalda.

#### Colores Disponibles



**BLEJSMLE06F2D**

**BLANCO  
RAYA VERDE**

60%/40% Alg./Pol.  
Peso: 125 gr/m<sup>2</sup>



**BLEJSMLE06F6D**

**BLANCO  
RAYA LILA**

60%/40% Alg./Pol.  
Peso: 125 gr/m<sup>2</sup>



**BLEJSMLE06F7D**

**BLANCO  
RAYA NARANJA**

60%/40% Alg./Pol.  
Peso: 125 gr/m<sup>2</sup>



**BLEJSMLE06F8D**

**BLANCO RAYA  
AZUL MARINO**

60%/40% Alg./Pol.  
Peso: 125 gr/m<sup>2</sup>



**BLEJSMLE0686D**

**BLANCO RAYA  
AZUL CELESTE**

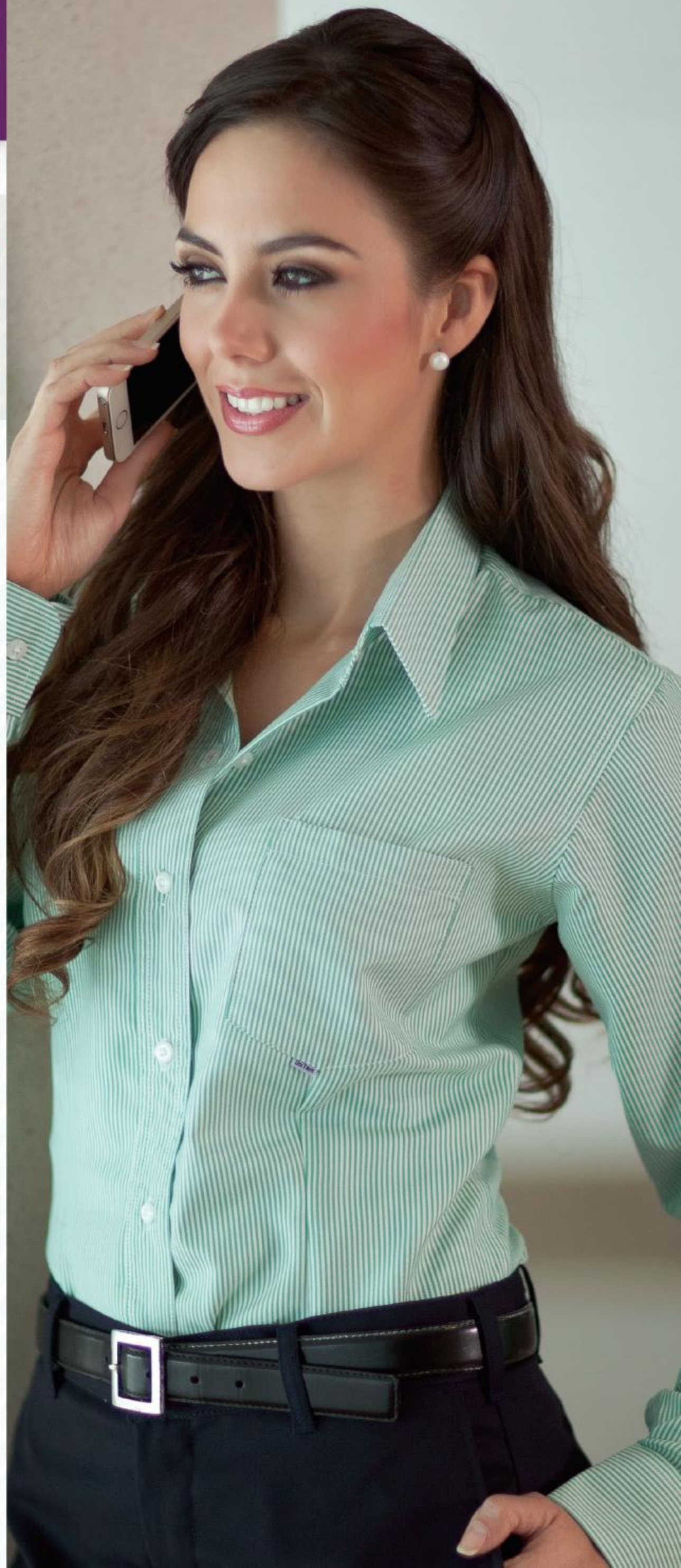
60%/40% Alg./Pol.  
Peso: 125 gr/m<sup>2</sup>



#### Tallas Disponibles:

XS, CH, M, L, XL, 2L, 3L, 4L

LOS TONOS DE LAS TELAS PODRÍAN VARIAR.





## LÍNEA DE VESTIR Y EJECUTIVA



### CAMISA GABARDINA RAYA →

#### MANGA LARGA Y CORTA

Con cuello para corbata, botón en las puntas (button down), una bolsa de parche en pico y pliegue en cada lado de la espalda.

#### Colores Disponibles



**CAEJSMLE06F2C**  
**BLANCO**  
**RAYA VERDE**  
60%/40% Alg./Pol.  
Peso: 125 gr/m<sup>2</sup>



**CAEJSMLE06F6C**  
**BLANCO**  
**RAYA LILA**  
60%/40% Alg./Pol.  
Peso: 125 gr/m<sup>2</sup>



**CAEJSMLE06F7C**  
**BLANCO**  
**RAYA NARANJA**  
60%/40% Alg./Pol.  
Peso: 125 gr/m<sup>2</sup>



**CAEJSMLE06F8C**  
**BLANCO RAYA**  
**AZUL MARINO**  
60%/40% Alg./Pol.  
Peso: 125 gr/m<sup>2</sup>



**CAEJSMLE0686C**  
**BLANCO RAYA**  
**AZUL CELESTE**  
60%/40% Alg./Pol.  
Peso: 125 gr/m<sup>2</sup>



#### Tallas Disponibles:

32, 34, 36, 38, 40, 42, 44, 46, 48, 50 y 52

LOS TONOS DE LAS TELAS PODRÍAN VARIAR.





## LÍNEA DE VESTIR Y EJECUTIVA



### BLUSA GABARDINA CUADRITOS CHEKERS



#### MANGA LARGA Y CORTA

Corte silueteado con cuello para corbata, una bolsa de parche en pico, 2 pinzas al frente y espalda.

#### Colores Disponibles



**BLEJSMLE07P7D**  
**CHEKERS**  
**VERDE AQUA/BLANCO**  
60%/40% Alg./Pol.  
Peso: 125 gr/m<sup>2</sup>



**BLEJSMLE0732D**  
**CHEKERS**  
**NEGRO/BLANCO**  
60%/40% Alg./Pol.  
Peso: 125 gr/m<sup>2</sup>



**BLEJSMLE07E9D**  
**CHEKERS**  
**CELESTE/BLANCO**  
60%/40% Alg./Pol.  
Peso: 125 gr/m<sup>2</sup>



**BLEJSMLE07F3D**  
**CHEKERS**  
**ARENA/BLANCO**  
60%/40% Alg./Pol.  
Peso: 125 gr/m<sup>2</sup>



**BLEJSMLE07F5D**  
**CHEKERS**  
**AMARILLO/BLANCO**  
60%/40% Alg./Pol.  
Peso: 125 gr/m<sup>2</sup>



**BLEJSMLE07H4D**  
**CHEKERS**  
**LILA/BLANCO**  
60%/40% Alg./Pol.  
Peso: 125 gr/m<sup>2</sup>



Tallas Disponibles:  
XS, CH, M, L, XL, 2L, 3L, 4L





# LÍNEA DE VESTIR Y EJECUTIVA



## CAMISA GABARDINA CUADRITOS CHEKERS



### MANGA LARGA Y CORTA

Con cuello para corbata, botón en las puntas (button down), una bolsa de parche en pico y pliegue en cada lado de la espalda.

#### Colores Disponibles



**CAEJSMLE07P7C**  
**CHEKERS**  
**VERDE AQUA/BLANCO**  
60%/40% Alg./Pol.  
Peso: 125 gr/m<sup>2</sup>



**CAEJSMLE0732C**  
**CHEKERS**  
**NEGRO/BLANCO**  
60%/40% Alg./Pol.  
Peso: 125 gr/m<sup>2</sup>



**CAEJSMLE07E9C**  
**CHEKERS**  
**CELESTE/BLANCO**  
60%/40% Alg./Pol.  
Peso: 125 gr/m<sup>2</sup>



**CAEJSMLE07F3C**  
**CHEKERS**  
**ARENA/BLANCO**  
60%/40% Alg./Pol.  
Peso: 125 gr/m<sup>2</sup>



**CAEJSMLE07F5C**  
**CHEKERS**  
**AMARILLO/BLANCO**  
60%/40% Alg./Pol.  
Peso: 125 gr/m<sup>2</sup>



**CAEJSMLE07H4C**  
**CHEKERS**  
**LILA/BLANCO**  
60%/40% Alg./Pol.  
Peso: 125 gr/m<sup>2</sup>



Tallas Disponibles:  
32, 34, 36, 38, 40, 42, 44, 46, 48, 50 y 52

LOS TONOS DE LAS TELAS PODRÍAN VARIAR.





## LÍNEA DE VESTIR Y EJECUTIVA



### BLUSA GABARDINA CUADRITOS NET



#### MANGA LARGA Y CORTA

Corte silueteado con cuello para corbata, una bolsa de parche en pico, 2 pinzas al frente y espalda.

#### Colores Disponibles



**BLEJSMLE05J7D**  
**NET GRIS OXFORD**  
**LÍNEA BLANCA**  
60%/40% Alg./Pol.  
Peso: 125 gr/m<sup>2</sup>



**BLEJSMLE05M1D**  
**NET MARINO**  
**LÍNEA BLANCA**  
60%/40% Alg./Pol.  
Peso: 125 gr/m<sup>2</sup>



**BLEJSMLE05J5D**  
**NET ROJO**  
**LADRILLO**  
**LÍNEA BLANCA**  
60%/40% Alg./Pol.  
Peso: 125 gr/m<sup>2</sup>



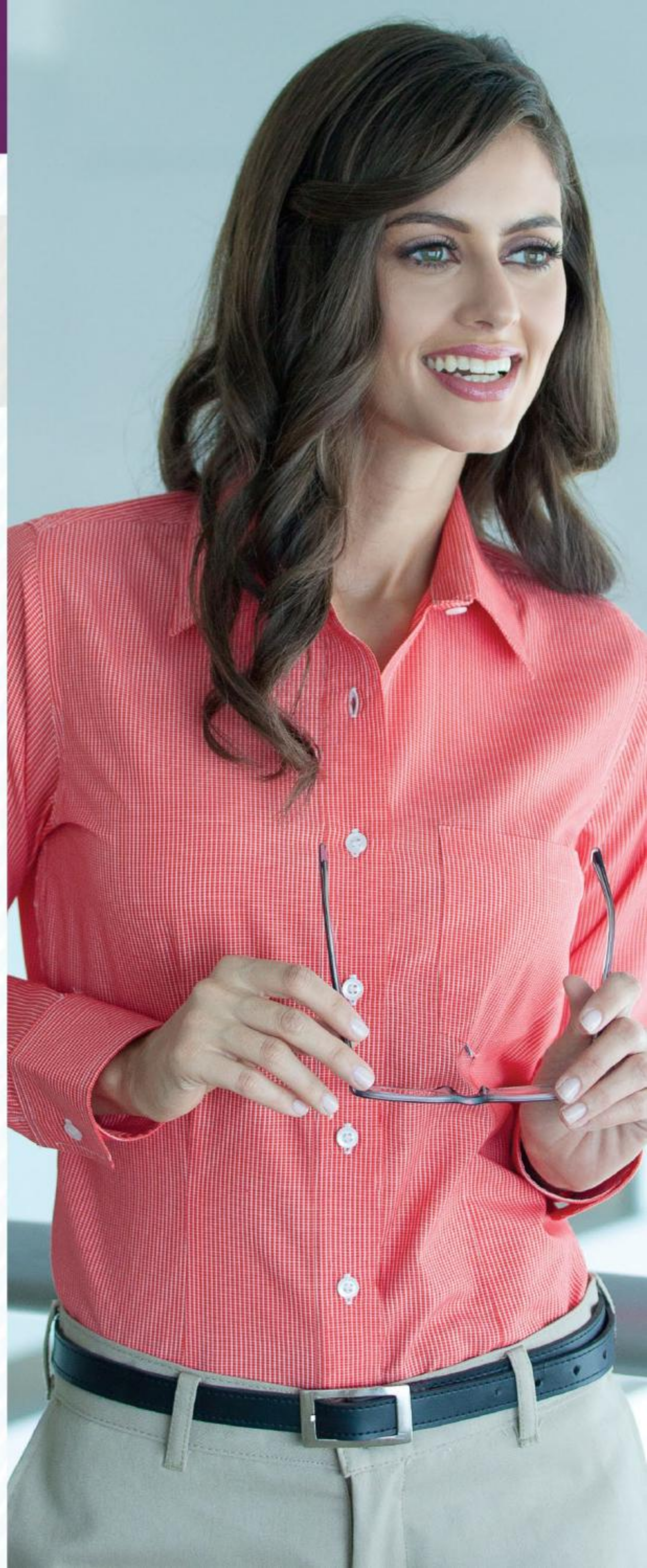
**BLEJSMLE05F9D**  
**NET AZUL REY**  
**LÍNEA BLANCA**  
60%/40% Alg./Pol.  
Peso: 125 gr/m<sup>2</sup>



**BLEJSMLE05P8D**  
**NET BLANCO**  
**LÍNEA AZUL REY**  
60%/40% Alg./Pol.  
Peso: 125 gr/m<sup>2</sup>



Tallas Disponibles:  
XS, CH, M, L, XL, 2L, 3L, 4L







## LÍNEA DE VESTIR Y EJECUTIVA



### CAMISA GABARDINA CUADRITOS NET



#### MANGA LARGA Y CORTA

Con cuello para corbata, botón en las puntas (button down), una bolsa de parche en pico y pliegue en cada lado de la espalda.

#### Colores Disponibles



**CAEJSMLE05J7C**  
**NET GRIS OXFORD**  
**LÍNEA BLANCA**  
60%/40% Alg./Pol.  
Peso: 125 gr/m<sup>2</sup>



**CAEJSMLE05M1C**  
**NET MARINO**  
**LÍNEA BLANCA**  
60%/40% Alg./Pol.  
Peso: 125 gr/m<sup>2</sup>



**CAEJSMLE05J5C**  
**NET ROJO**  
**LADRILLO**  
**LÍNEA BLANCA**  
60%/40% Alg./Pol.  
Peso: 125 gr/m<sup>2</sup>



**CAEJSMLE05F9C**  
**NET AZUL REY**  
**LÍNEA BLANCA**  
60%/40% Alg./Pol.  
Peso: 125 gr/m<sup>2</sup>



**CAEJSMLE05P8C**  
**NET BLANCO**  
**LÍNEA AZUL REY**  
60%/40% Alg./Pol.  
Peso: 125 gr/m<sup>2</sup>



#### Tallas Disponibles:

32, 34, 36, 38, 40, 42, 44, 46, 48, 50 y 52

LOS TONOS DE LAS TELAS PODRÍAN VARIAR.





## LÍNEA DE VESTIR Y EJECUTIVA



### BLUSA GABARDINA CUADROS MANHATTAN



#### MANGA LARGA Y CORTA

Corte silueteado con cuello para corbata, una bolsa de parche en pico, 2 pinzas al frente y espalda.

#### Colores Disponibles



**BLEJSMLJ6504D**  
**MANHATTAN**  
**TURQUESA/BLANCO**  
50%/50% Pol./Alg.  
Peso: 122 gr/m<sup>2</sup>



**BLEJSMLJ6519D**  
**MANHATTAN**  
**MARINO/BLANCO**  
50%/50% Pol./Alg.  
Peso: 122 gr/m<sup>2</sup>



**BLEJSMLJ65L6D**  
**MANHATTAN**  
**OXFORD/BLANCO**  
50%/50% Pol./Alg.  
Peso: 122 gr/m<sup>2</sup>



Tallas Disponibles:  
XS, CH, M, L, XL, 2L, 3L, 4L

LOS TONOS DE LAS TELAS PODRÍAN VARIAR.





## LÍNEA DE VESTIR Y EJECUTIVA



### CAMISA GABARDINA CUADROS MANHATTAN



#### MANGA LARGA Y CORTA

Con cuello para corbata, botón en las puntas (button down), una bolsa de parche en pico y pliegue en cada lado de la espalda.

#### Colores Disponibles



**CAEJSMLJ6504C**  
**MANHATTAN**  
**TURQUESA/BLANCO**  
50%/50% Pol./Alg.  
Peso: 122 gr/m<sup>2</sup>



**CAEJSMLJ6519C**  
**MANHATTAN**  
**MARINO/BLANCO**  
50%/50% Pol./Alg.  
Peso: 122 gr/m<sup>2</sup>



**CAEJSMLJ65L6C**  
**MANHATTAN**  
**OXFORD/BLANCO**  
50%/50% Pol./Alg.  
Peso: 122 gr/m<sup>2</sup>



#### Tallas Disponibles:

32, 34, 36, 38, 40, 42, 44, 46, 48, 50 y 52

LOS TONOS DE LAS TELAS PODRÍAN VARIAR.





## LÍNEA DE VESTIR Y EJECUTIVA



### BLUSA GABARDINA CUADROS CALIFORNIA



#### MANGA LARGA Y CORTA

Corte silueteado con cuello para corbata, una bolsa de parche en pico, 2 pinzas al frente y espalda.

#### Colores Disponibles



**BLEJSMLJ66N6D**  
**CALIFORNIA**  
**MARINO/REY**  
50%/50% Pol./Alg.  
Peso: 122 gr/m<sup>2</sup>



**BLEJSMLJ66L4D**  
**CALIFORNIA**  
**MARINO/FRESA**  
50%/50% Pol./Alg.  
Peso: 122 gr/m<sup>2</sup>

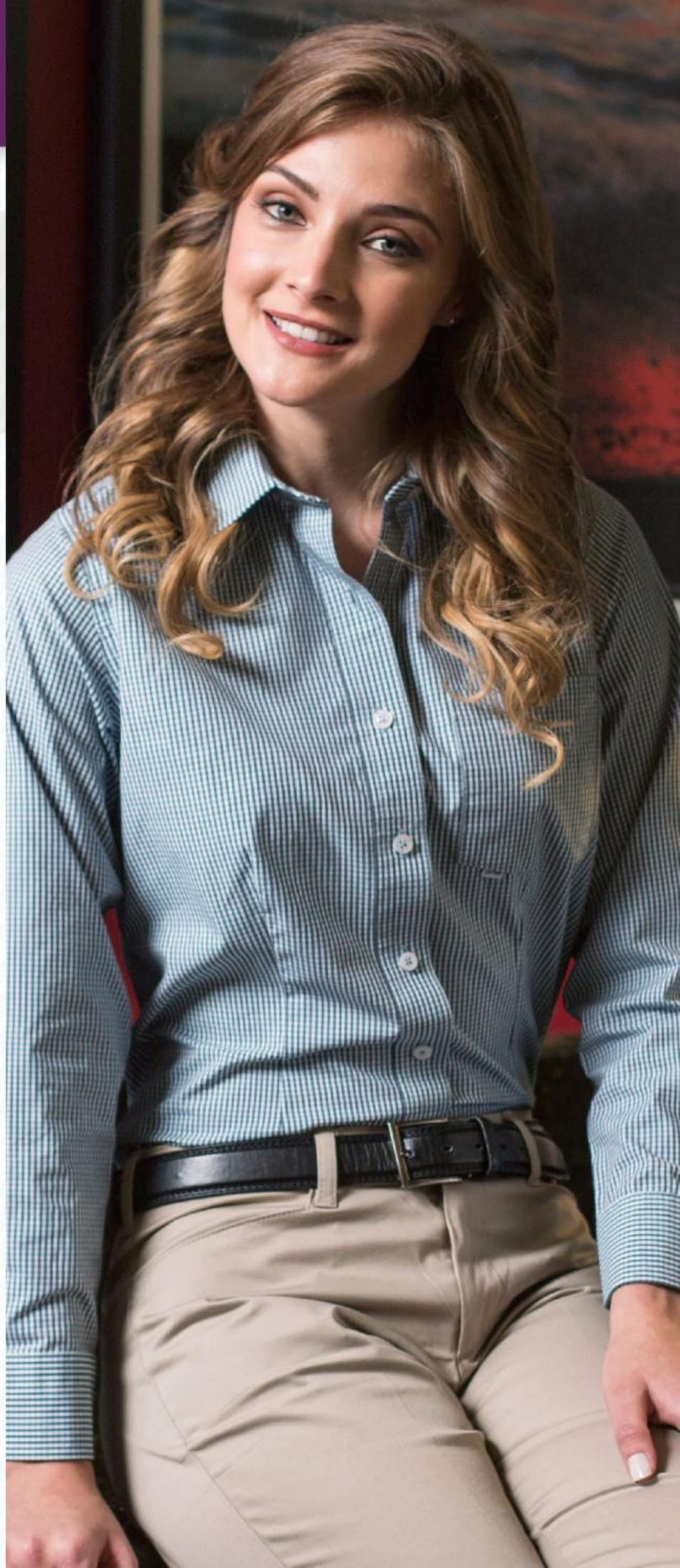


**BLEJSMLJ66L5D**  
**CALIFORNIA**  
**OXFORD/AQUA**  
50%/50% Pol./Alg.  
Peso: 122 gr/m<sup>2</sup>



Tallas Disponibles:  
XS, CH, M, L, XL, 2L, 3L, 4L

LOS TONOS DE LAS TELAS PODRÍAN VARIAR.





## LÍNEA DE VESTIR Y EJECUTIVA



### CAMISA GABARDINA CUADROS CALIFORNIA



#### MANGA LARGA Y CORTA

Con cuello para corbata, botón en las puntas (button down), una bolsa de parche en pico y pliegue en cada lado de la espalda.

#### Colores Disponibles



**CAEJSMLJ66N6C**  
**CALIFORNIA**  
**MARINO/REY**  
50%/50% Pol./Alg.  
Peso: 122 gr/m<sup>2</sup>



**CAEJSMLJ66L4C**  
**CALIFORNIA**  
**MARINO/FRESA**  
50%/50% Pol./Alg.  
Peso: 122 gr/m<sup>2</sup>



**CAEJSMLJ66L5C**  
**CALIFORNIA**  
**OXFORD/AQUA**  
50%/50% Pol./Alg.  
Peso: 122 gr/m<sup>2</sup>



#### Tallas Disponibles:

32, 34, 36, 38, 40, 42, 44, 46, 48, 50 y 52

LOS TONOS DE LAS TELAS PODRÍAN VARIAR.





## LÍNEA DE VESTIR Y EJECUTIVA



### BLUSA LÍNEA DE ORO SUPEROXFORD



#### MANGA LARGA Y MANGA 3/4

Corte silueteado, manga larga o manga 3/4, con cuello para corbata, 2 pinzas al frente y espalda.

#### Colores Disponibles



M. Larga: BLVSML0F4307D

M. 3/4: BLVSTC0F4307D

**AZUL FRANCIA**

70%/30% Pol./Alg.

Peso: 125 gr/m<sup>2</sup>



M. Larga: BLVSML0F4352D

M. 3/4: BLVSTC0F4352D

**ROSA**

70%/30% Pol./Alg.

Peso: 125 gr/m<sup>2</sup>



M. Larga: BLVSML0F4302D

M. 3/4: BLVSTC0F4302D

**BLANCO**

70%/30% Pol./Alg.

Peso: 125 gr/m<sup>2</sup>



M. Larga: BLVSML0F4318D

M. 3/4: BLVSTC0F4318D

**LILA**

70%/30% Pol./Alg.

Peso: 125 gr/m<sup>2</sup>



M. Larga: BLVSML0F4328D

M. 3/4: BLVSTC0F4328D

**CIELO**

70%/30% Pol./Alg.

Peso: 125 gr/m<sup>2</sup>



M. Larga: BLVSML0F4301D

**NEGRO**

70%/30% Pol./Alg.

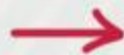
Peso: 125 gr/m<sup>2</sup>



Tallas Disponibles:  
XS, CH, M, L, XL, 2L, 3L, 4L



### MASCADA CASUAL PARA CUELLO



Mascada ejecutiva para dama, medidas 65 x 65 cm. Los tonos y diseños varían dependiendo la temporada.

#### Colores Disponibles

#### PRODUCTO NUEVO



MSM1442B5855D

**SATIN ROSA/  
GRIS**

60%/40% Pol./Seda



MSM1442B58Q1D

**FRANJAS  
CELESTE/REY**

60%/40% Pol./Seda



MS14411B5810D

**SATIN MARINO**

60%/40% Pol./Seda



MSM1442B58O6D

**SATIN ROSA  
MARIPOSAS**

60%/40% Pol./Seda

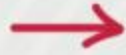




## LÍNEA DE VESTIR Y EJECUTIVA



### CAMISA LÍNEA DE ORO SUPEROXFORD



#### MANGA LARGA

Cuello de vestir para corbata, una bolsa de parche en pico y pliegue en cada lado de la espalda.

#### Colores Disponibles



**CAVSML0F4307C**  
**AZUL FRANCIA**  
70%/30% Pol./Alg.  
Peso: 125 gr/m<sup>2</sup>



**CAVSML0F4302C**  
**BLANCO**  
70%/30% Pol./Alg.  
Peso: 125 gr/m<sup>2</sup>



**CAVSML0F4352C**  
**ROSA**  
70%/30% Pol./Alg.  
Peso: 125 gr/m<sup>2</sup>



**CAVSML0F4328C**  
**CIELO**  
70%/30% Pol./Alg.  
Peso: 125 gr/m<sup>2</sup>



**CAVSML0F4318C**  
**LILA**  
70%/30% Pol./Alg.  
Peso: 125 gr/m<sup>2</sup>



**CAVSML0F4301C**  
**NEGRO**  
70%/30% Pol./Alg.  
Peso: 125 gr/m<sup>2</sup>



#### Tallas Disponibles:

32, 34, 36, 38, 40, 42, 44, 46, 48 y 50

LOS TONOS DE LAS TELAS PODRÍAN VARIAR.





## LÍNEA DE VESTIR Y EJECUTIVA



### PANTALÓN DE VESTIR DAMA CORTE RECTO



#### LÍNEA DE ORO TERGAL

Corte de vestir recto (sin pinzas), presillas, gancho metálico en la cintura, cierre de latón, bolsas laterales sesgadas y 1 bolsa trasera.

#### Colores Disponibles



**PAVSSP0B0601D**  
**NEGRO**

65%/35% Pol./Acrílico  
Peso: 217 gr/m<sup>2</sup>



**PAVSSP0B0610D**  
**AZUL MARINO**

65%/35% Pol./Acrílico  
Peso: 217 gr/m<sup>2</sup>



**PAVSSP0B0630D**  
**KAKI**

65%/35% Pol./Acrílico  
Peso: 217 gr/m<sup>2</sup>



**PAVSSP0B0642D**  
**GRIS JASPE**

50%/50% Pol./Viscosa  
Peso: 227.43 gr/m<sup>2</sup>



#### Tallas Disponibles:

26, 28, 30, 32, 34, 36, 38, 40, 42 y 44

LOS TONOS DE LAS TELAS PODRÍAN VARIAR.

Vestidos para  
el **ÉXITO**



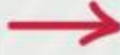




## LÍNEA DE VESTIR Y EJECUTIVA



### PANTALÓN DE VESTIR CABALLERO CORTE RECTO



Corte de vestir recto (sin pinzas), presillas, gancho metálico en la cintura, cierre de latón, bolsas laterales sesgadas y 2 bolsas traseras.

#### Colores Disponibles



#### PAVSSPCB0601C NEGRO

65%/35% Pol./Acrílico  
Peso: 217 gr/m<sup>2</sup>



#### PAVSSPCB0610C AZUL MARINO

65%/35% Pol./Acrílico  
Peso: 217 gr/m<sup>2</sup>



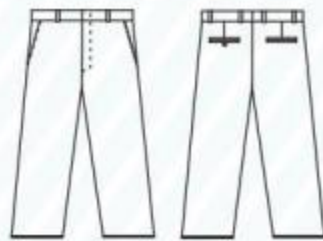
#### PAVSSPCB0630C KAKI

65%/35% Pol./Acrílico  
Peso: 217 gr/m<sup>2</sup>



#### PAVSSPCB0642C GRIS JASPE

50%/50% Pol./Viscosa  
Peso: 227.43 gr/m<sup>2</sup>



#### Tallas Disponibles:

28, 29, 30, 31, 32, 33,  
34, 36, 38, 40, 42, 44 y 46

LOS TONOS DE LAS TELAS PODRÍAN VARIAR.

Haciendo lo *ordinario*  
**EXTRAORDINARIO**





LÍNEA  
CASUAL



## BLUSA GABARDINA LIGERA



### MANGA LARGA Y CORTA

Corte silueteado, con cuello para corbata, una bolsa de parche cuadrada, 2 pinzas al frente y espalda.

#### Colores Disponibles



**BLCSMLOA2203D**  
**BLANCO**  
100% Alg.  
Pie de Cuello Marino  
Peso: 168 gr/m<sup>2</sup>



**BLCSMLOA2238D**  
**ARENA**  
100% Alg.  
Pie de Cuello Marino  
Peso: 168 gr/m<sup>2</sup>



**BLCSMLOA2284D**  
**BLANCO**  
100% Alg.  
Pie de Cuello Raya Celeste  
Peso: 168 gr/m<sup>2</sup>



**BLCSMLOA2245D**  
**ROJO**  
100% Alg.  
Peso: 168 gr/m<sup>2</sup>



**BLCSMLOB5510D**  
**AZUL MARINO**  
65%/35% Pol./Alg.  
Peso: 168 gr/m<sup>2</sup>



**BLCSMLOB5501D**  
**NEGRO**  
65%/35% Pol./Alg.  
Peso: 168 gr/m<sup>2</sup>



Tallas Disponibles:  
XS, CH, M, L, XL, 2L, 3L, 4L

LOS TONOS DE LAS TELAS PODRÍAN VARIAR.





LÍNEA  
CASUAL



## CAMISA GABARDINA LIGERA



### MANGA LARGA Y CORTA

Cuello para corbata, botón en las puntas (button down), una bolsa de parche redonda, costura para pluma y fuelle en la espalda.

#### Colores Disponibles



#### CACSML0A2203C BLANCO

100% Alg.  
Pie de Cuello Marino  
Presilla de vista (azul marino)  
sobre fuelle de la espalda  
Peso: 168 gr/m<sup>2</sup>



#### CACSML0A2238C ARENA

100% Alg.  
Pie de Cuello Marino  
Presilla de vista (azul marino)  
sobre fuelle de la espalda  
Peso: 168 gr/m<sup>2</sup>



#### CACSML0A2284C BLANCO

100% Alg.  
Pie de Cuello Raya Celeste  
Peso: 168 gr/m<sup>2</sup>



#### CACSML0A2245C ROJO

100% Alg.  
Peso: 168 gr/m<sup>2</sup>



#### CACSML0B5510C AZUL MARINO

65%/35% Pol./Alg.  
Peso: 168 gr/m<sup>2</sup>



#### CACSML0B5501C NEGRO

65%/35% Pol./Alg.  
Peso: 168 gr/m<sup>2</sup>



#### Tallas Disponibles:

32, 34, 36, 38, 40, 42, 44, 46, 48, 50 y 52

LOS TONOS DE LAS TELAS PODRÍAN VARIAR.





LÍNEA  
CASUAL



## BLUSA GABARDINA LIGERA



### MANGA LARGA Y CORTA

Corte silueteado, con cuello para corbata, una bolsa de parche cuadrada, 2 pinzas al frente y espalda.

#### Colores Disponibles



**BLCSM LPB55H8D**

**BLANCO**

65%/35% Pol./Alg.  
Puños y Cuello  
Checkers Celeste  
Peso: 168 gr/m<sup>2</sup>



**BLCSM LOB55H7D**

**VINO**

65%/35% Pol./Alg.  
Pie de Cuello  
Raya Marino  
Peso: 168 gr/m<sup>2</sup>



**BLCSM LOB55H5D**

**AZUL REY**

65%/35% Pol./Alg.  
Pie de Cuello  
Raya Celeste  
Peso: 168 gr/m<sup>2</sup>



**BLCSM LOB55H6D**

**VERDE BANDERA**

65%/35% Pol./Alg.  
Pie de Cuello  
Raya Marino  
Peso: 168 gr/m<sup>2</sup>



Tallas Disponibles:  
XS, CH, M, L, XL, 2L, 3L, 4L



## BLUSA GABARDINA LIGERA / LÍNEA EJECUTIVA

### MANGA LARGA Y CORTA

Corte silueteado con cuello para corbata, una bolsa de parche en pico, 2 pinzas al frente y espalda.

#### Colores Disponibles



**BLEJSMLB5502D**

**BLANCO**

65%/35% Pol./Alg.  
Peso: 168 gr/m<sup>2</sup>



Tallas Disponibles:  
XS, CH, M, L, XL, 2L, 3L, 4L

LOS TONOS DE LAS TELAS PODRÍAN VARIAR.





LÍNEA  
CASUAL



## CAMISA GABARDINA LIGERA



### MANGA LARGA Y CORTA

Cuello para corbata, botón en las puntas (button down), una bolsa de parche redonda, costura para pluma y fuelle en la espalda.

#### Colores Disponibles



**CACSM LPB55H8C**

**BLANCO**

65%/35% Pol./Alg.

Puños y Cuello

Checkers Celeste

Peso: 168 gr/m<sup>2</sup>



**CACSM LOB55H7C**

**VINO**

65%/35% Pol./Alg.

Pie de Cuello

Raya Marino

Peso: 168 gr/m<sup>2</sup>



**CACSM LOB55H5C**

**AZUL REY**

65%/35% Pol./Alg.

Pie de Cuello

Raya Celeste

Peso: 168 gr/m<sup>2</sup>



**CACSM LOB55H6C**

**VERDE BANDERA**

65%/35% Pol./Alg.

Pie de Cuello

Raya Marino

Peso: 168 gr/m<sup>2</sup>



#### Tallas Disponibles:

32, 34, 36, 38, 40, 42,  
44, 46, 48, 50 y 52



## CAMISA GABARDINA LIGERA/LÍNEA EJECUTIVA

### MANGA LARGA Y CORTA

Cuello para corbata con botón en las puntas (button down), una bolsa de parche en pico y pliegue en cada lado de la espalda.

#### Colores Disponibles



**CAEJSMLB5502C**

**BLANCO**

65%/35% Pol./Alg.

Peso: 168 gr/m<sup>2</sup>



#### Tallas Disponibles:

32, 34, 36, 38, 40, 42, 44, 46, 48, 50 y 52



LOS TONOS DE LAS TELAS PODRÍAN VARIAR.



LÍNEA  
CASUAL



**BLUSA GABARDINA  
OXFORD USA** →

**MANGA LARGA Y CORTA**

Corte silueteado, con cuello para corbata (button down), una bolsa de parche cuadrada, 2 pinzas al frente y espalda.

✓ No encoge ni decolora. No requiere plancha. No se arruga con el uso.

Colores Disponibles



**BLCSMLIE6618D**

**LILA**

60%/40% Alg./Pol.  
Peso: 152.6 gr/m<sup>2</sup>



**BLCSMLIE66K5D**

**VERDE AQUA**

60%/40% Alg./Pol.  
Peso: 152.6 gr/m<sup>2</sup>



**BLCSMLIE6678D**

**BLANCO**

60%/40% Alg./Pol.  
Pie de Cuello Celeste  
Bolsa de Pico  
Peso: 152.6 gr/m<sup>2</sup>



**BLCSMLIE6679D**

**AZUL CELESTE**

60%/40% Alg./Pol.  
Pie de Cuello Marino  
Bolsa de Pico  
Peso: 152.6 gr/m<sup>2</sup>



**BLCSMLIE6644D**

**NARANJA**

60%/40% Alg./Pol.  
Pie de Cuello Celeste  
Peso: 152.6 gr/m<sup>2</sup>



**BLCSMLIE6622D**

**MANZANA**

60%/40% Alg./Pol.  
Pie de Cuello Marino  
Peso: 152.6 gr/m<sup>2</sup>



**BLCSMLIE6687D**

**ROSA**

60%/40% Alg./Pol.  
Pie de Cuello Celeste  
Peso: 152.6 gr/m<sup>2</sup>



Tallas Disponibles:

XS, CH, M, L, XL, 2L, 3L, 4L

LOS TONOS DE LAS TELAS PODRÍAN VARIAR.

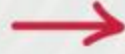




LÍNEA  
CASUAL



**CAMISA GABARDINA  
OXFORD USA**



**MANGA LARGA Y CORTA**

Cuello para corbata con botón en las puntas (button down), una bolsa de parche redonda, costura para pluma, fuelle en la espalda.

✓ No encoge ni decolora. No requiere plancha. No se arruga con el uso.

Colores Disponibles



**CACSMLIE6618C**  
**LILA**  
60%/40% Alg./Pol.  
Peso: 152.6 gr/m<sup>2</sup>



**CACSMLIE66K5C**  
**VERDE AQUA**  
60%/40% Alg./Pol.  
Peso: 152.6 gr/m<sup>2</sup>



**CACSMLIE6678C**  
**BLANCO**  
60%/40% Alg./Pol.  
Pie de Cuello Celeste  
Bolsa de Pico  
Peso: 152.6v gr/m<sup>2</sup>



**CACSMLIE6679C**  
**AZUL CELESTE**  
60%/40% Alg./Pol.  
Pie de Cuello Marino  
Bolsa de Pico  
Peso: 152.6 gr/m<sup>2</sup>



**CACSMLIE6644C**  
**NARANJA**  
60%/40% Alg./Pol.  
Pie de Cuello Celeste  
Peso: 152.6 gr/m<sup>2</sup>



**CACSMLIE6622C**  
**MANZANA**  
60%/40% Alg./Pol.  
Pie de Cuello Marino  
Peso: 152.6 gr/m<sup>2</sup>



**CACSMLIE6687C**  
**ROSA**  
60%/40% Alg./Pol.  
Pie de Cuello Celeste  
Peso: 152.6 gr/m<sup>2</sup>

LOS TONOS DE LAS TELAS PODRÍAN VARIAR.



Tallas Disponibles:  
32, 34, 36, 38, 40, 42,  
44, 46, 48, 50 y 52





LÍNEA  
CASUAL



## BLUSA GABARDINA OXFORD



### MANGA LARGA Y CORTA

Corte silueteado con cuello para corbata, una bolsa de parche cuadrada, 2 pinzas al frente y espalda.

#### Colores Disponibles



**BLCSMLOA2978D**

**BLANCO**

100% Alg.

Pie de Cuello Celeste

Peso: 172 gr/m<sup>2</sup>



**BLCSMLOA2979D**

**AZUL CELESTE**

100% Alg.

Pie de Cuello Marino

Peso: 172 gr/m<sup>2</sup>



#### Tallas Disponibles:

XS, CH, M, L, XL, 2L, 3L, 4L



## BLUSA GABARDINA OXFORD RAYA

### MANGA LARGA Y CORTA

Corte silueteado, con cuello para corbata, una bolsa de parche, 2 pinzas al frente y espalda.



No encoge ni decolora. No requiere plancha. No se arruga con el uso.

#### Colores Disponibles



**BLCSMLE6786D**

**BLANCO**

**RAYA CELESTE**

Bolsa de Pico

USA 60%/40% Alg./Pol.

Peso: 162.8gr/m<sup>2</sup>



**BLCSMLOK1089D**

**BLANCO**

**RAYA ROJA**

Bolsa Cuadrada

79%/21% Alg./Pol.

Peso: 166 gr/m<sup>2</sup>



#### Tallas Disponibles:

XS, CH, M, L, XL, 2L, 3L, 4L

LOS TONOS DE LAS TELAS PODRÍAN VARIAR.







LÍNEA  
CASUAL



## CAMISA GABARDINA OXFORD



### MANGA LARGA Y CORTA

Cuello para corbata con botón en las puntas (button down), una bolsa de parche redonda, costura para pluma y fuelle en la espalda.

#### Colores Disponibles



**CACSML0A2978C**  
**BLANCO**  
100% Alg.  
Pie de Cuello Celeste  
Peso: 172 gr/m<sup>2</sup>

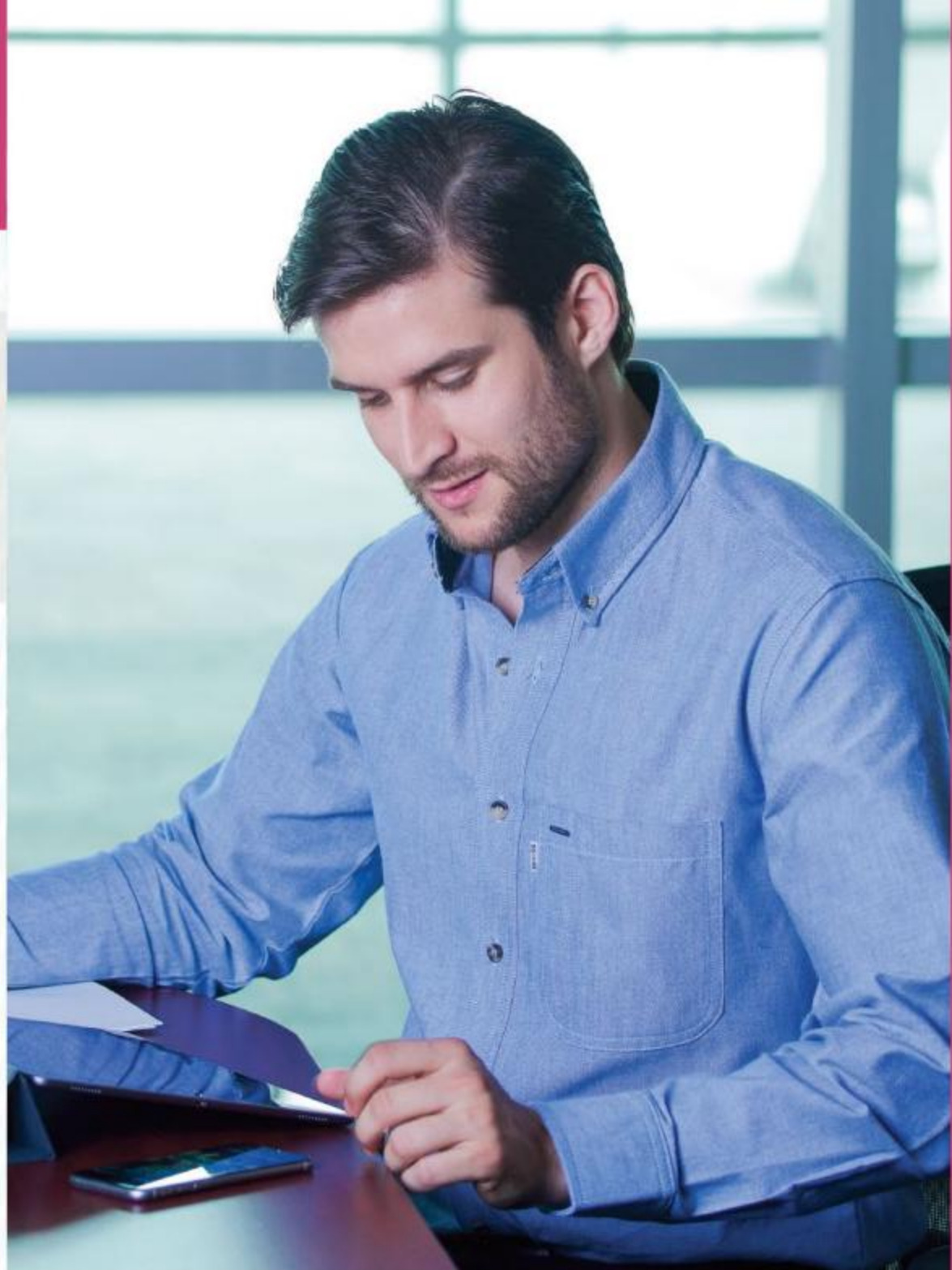


**CACSML0A2979C**  
**AZUL CELESTE**  
100% Alg.  
Pie de Cuello Marino  
Peso: 172 gr/m<sup>2</sup>



#### Tallas Disponibles:

32, 34, 36, 38, 40, 42, 44, 46, 48, 50 y 52



## CAMISA GABARDINA OXFORD RAYA

### MANGA LARGA Y CORTA

Cuello para corbata con botón en las puntas (button down), una bolsa de parche y fuelle en la espalda.



No encoge ni decolora. No requiere plancha. No se arruga con el uso.

#### Colores Disponibles



**CACSMLIE6786C**  
**BLANCO**  
**RAYA CELESTE**  
Bolsa de Pico  
USA 60%/40% Alg./Pol.  
Peso: 162.8gr/m<sup>2</sup>



**CACSML0K1089C**  
**BLANCO**  
**RAYA ROJA**  
Bolsa redonda con costura para pluma  
79%/21% Alg./Pol.  
Peso: 166 gr/m<sup>2</sup>



#### Tallas Disponibles:

32, 34, 36, 38, 40, 42, 44, 46, 48, 50 y 52



LOS TONOS DE LAS TELAS PODRÍAN VARIAR.



# LÍNEA CASUAL



## BLUSA GABARDINA LP



### MANGA LARGA Y CORTA

Corte silueteado con cuello para corbata, una bolsa de parche cuadrada, 2 pinzas al frente y espalda.

#### Colores Disponibles



**BLCSMLOA2003D**

**BLANCO**

100% Alg.

Pie de Cuello Marino

Peso: 219 gr/m<sup>2</sup>



**BLCSMLOA2138D**

**ARENA**

100% Alg.

Pie de Cuello Marino

Peso: 219 gr/m<sup>2</sup>



Tallas Disponibles:

XS, CH, M, L, XL, 2L, 3L, 4L



## BLUSA DE MEZCLILLA



FOTO IZQ. ABAJO

### MANGA LARGA Y CORTA

Azul stone, corte silueteado, con cuello para corbata, una bolsa de parche cuadrada, 2 pinzas al frente y espalda.

#### Colores Disponibles



**BLCSMLOA2414D**

**AZUL STONE**

7.5 oz. 100% Algodón

Peso: 271.25 gr/m<sup>2</sup>



Tallas Disponibles:

XS, CH, M, L, XL, 2L, 3L, 4L



## BLUSA MATERNIDAD

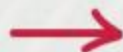


FOTO DER.

### MANGA LARGA Y CORTA

Cuello para corbata, corte al frente con 3 pinzas sueltas de cada lado, cinta suelta en la espalda para ajuste en la cintura (manga larga o corta).

#### Colores Disponibles



M. L.: **BLCSMMLA2983D**

M. C.: **BLCSMMCA2983D**

**CELESTE**

Gabardina Oxford 100% Alg.

Pie de Cuello Raya Celeste

Peso: 172 gr/m<sup>2</sup>



**BLCSMMLE07E9D**

**CHEKERS**

**CELESTE/BLANCO**

60%/40% Alg./Pol.

Peso: 125 gr/m<sup>2</sup>



M. L.: **BLCSMMLA2284D**

**BLANCO**

Gabardina Ligera 100% Alg.

Pie de Cuello Raya Celeste

Peso: 168 gr/m<sup>2</sup>



Tallas Disponibles:

CH, M, L, XL



BLUSA de mezclilla



BLUSA de maternidad



LÍNEA  
CASUAL



## CAMISA GABARDINA LP



### MANGA LARGA Y CORTA

Cuello para corbata, botón en las puntas (button down), una bolsa de parche redonda, costura para pluma, fuelle en la espalda.

### Colores Disponibles



**CACSMLOA2003C**  
**BLANCO**  
100% Alg.  
Pie de Cuello Marino  
Peso: 219 gr/m<sup>2</sup>



**CACSMLOA2138C**  
**ARENA**  
100% Alg.  
Pie de Cuello Marino  
Peso: 219 gr/m<sup>2</sup>



### Tallas Disponibles:

32, 34, 36, 38, 40, 42, 44, 46, 48, 50 y 52



## CAMISA DE MEZCLILLA

### MANGA LARGA Y CORTA

Azul stone, con cuello para corbata, botón en las puntas (button down), una bolsa de parche redonda, costura para pluma y fuelle en la espalda.

### Colores Disponibles



**CACSMLOA2414C**  
**AZUL STONE**  
7.5 oz. 100% Alg.  
Peso: 271.25 gr/m<sup>2</sup>



### Tallas Disponibles:

32, 34, 36, 38, 40, 42, 44, 46, 48, 50 y 52



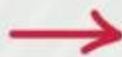
LOS TONOS DE LAS TELAS PODRÍAN VARIAR.



# LÍNEA CASUAL



## PANTALÓN STRETCH CORTE RECTO DAMA



Con presillas, gancho metálico en cintura, cierre de latón, bolsas transversales y bolsa trasera de vista.

### Colores Disponibles



**PACSCREU0110D**  
**AZUL MARINO\***  
98%/02% Alg./Elastano  
Peso: 235 gr/m<sup>2</sup>



**PACSCREU0130D**  
**KAKI OSCURO**  
98%/02% Alg./Elastano  
Peso: 235 gr/m<sup>2</sup>



**PACSCREU0101D**  
**NEGRO**  
98%/02% Alg./Elastano  
Peso: 235 gr/m<sup>2</sup>

Tallas Disponibles:  
26, 28, 30, 32, 34, 36, 38, 40, 42, 44 y 46\*



## PANTALÓN GABARDINA CORTE RECTO DAMA

Con presillas, botón en cintura, cierre de latón, bolsas laterales sesgadas y una bolsa trasera. No encoge ni decolora. No requiere plancha. No se arruga con el uso.

### Colores Disponibles



**PAIDIMI6530D**  
**KAKI**  
USA 65%/35% Pol./Alg.  
Peso: 254.3 gr/m<sup>2</sup>



**PAISCR0A1931D**  
**ARENA**  
100% Alg.  
Peso: 308 gr/m<sup>2</sup>



**PAIDIMI6510D**  
**AZUL MARINO**  
USA 65%/35% Pol./Alg.  
Peso: 254.3 gr/m<sup>2</sup>



**PAISCR0A1930D**  
**KAKI OSCURO**  
100% Alg.  
Peso: 308 gr/m<sup>2</sup>

Tallas Disponibles:  
26, 28, 30, 32, 34,  
36, 38, 40, 42 y 44



## PANTALÓN STRETCH MEZCLILLA DAMA



Corte recto en mezclilla stretch, botón y remaches metálicos, cierre de latón, dos bolsas al frente y dos bolsas traseras de parche.

### Colores Disponibles



**PACSCR0U0233D**  
**AZUL PRELAVADO**  
9.50 oz.  
84%/14%/2% Alg./Pol./Elastano  
Peso: 300 gr/m<sup>2</sup>



Tallas Disponibles:  
26, 28, 30, 32, 34, 36, 38, 40, 42, 44 y 46

LOS TONOS DE LAS TELAS PODRÍAN VARIAR.

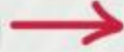




LÍNEA  
CASUAL



## PANTALÓN GABARDINA CORTE RECTO CABALLERO



Con presillas, botón en cintura, cierre de latón, bolsas laterales sesgadas y 2 bolsas traseras.

✓ No encoge ni decolora. No requiere plancha. No se arruga con el uso.

### Colores Disponibles



**PACSSPII6530C**  
**KAKI OSCURO**

✓ USA 65%/35% Pol./Alg.  
Peso: 254.3 gr/m<sup>2</sup>



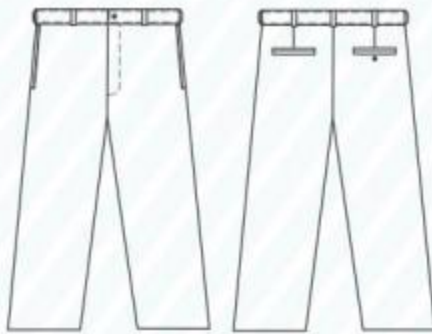
**PACSSPII6510C**  
**AZUL MARINO**

✓ USA 65%/35% Pol./Alg.  
Peso: 254.3 gr/m<sup>2</sup>



**PACSSPOB5301C**  
**NEGRO**

65%/35% Pol./Alg.  
Peso: 250 gr/m<sup>2</sup>



### Tallas Disponibles:

29, 30, 31, 32, 33, 34, 36, 38, 40, 42, 44, 46, 48

LOS TONOS DE LAS TELAS PODRÍAN VARIAR.





LÍNEA  
CASUAL



## CAMISA UNISEX CARIBE



### MANGA CORTA

Cuello sport, una bolsa de parche redonda, pliegue en cada lado de la espalda y abertura en los costados.

### Colores Disponibles



**CAEJSMCO0136C**

**BEIGE**

88%/12% Alg./Lino  
Peso: 125 gr/m<sup>2</sup>



**CAEJSMCO0101C**

**NEGRO**

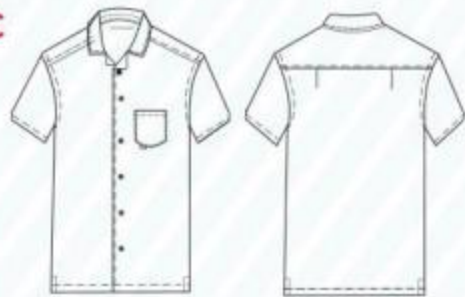
88%/12% Alg./Lino  
Peso: 125 gr/m<sup>2</sup>



**CAEJSMCO0102C**

**BLANCO**

88%/12% Alg./Lino  
Peso: 125 gr/m<sup>2</sup>



### Tallas Disponibles:

28, 30, 32, 34, 36, 38, 40, 42, 44, 46, 48 y 50



## BERMUDA GABARDINA DAMA

Corte recto, presillas, botón en cintura, cierre de latón, bolsas laterales sesgadas, 1 bolsa trasera, largo total a la rodilla.

### Colores Disponibles



**BECSD00A1930D**

**KAKI OSCURO**

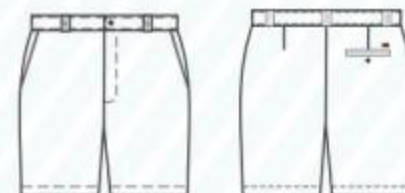
100% Alg.  
Peso: 308 gr/m<sup>2</sup>



**BECSD00A1910D**

**AZUL MARINO**

100% Alg.  
Peso: 308 gr/m<sup>2</sup>



### Tallas Disponibles:

28, 30, 32, 34, 36, 38, 40 y 42





# LÍNEA CASUAL



## CAMISA TIPO PESCADOR



Cuello con botón en las puntas (button down), dos bolsas de parche con 5 compartimientos y tapas con velcro, espalda con ventilación.

### Colores Disponibles

#### PRODUCTO NUEVO



**CACSPMLB5510C**  
**AZUL MARINO**  
65%/35% Pol./Alg.  
Peso: 168 gr/m<sup>2</sup>



**CACSPMLB5502C**  
**BLANCO**  
65%/35% Pol./Alg.  
Peso: 168 gr/m<sup>2</sup>



**CACSPMLE07E9C**  
**AZUL CELESTE/  
BLANCO**  
60%/40% Alg./Pol.  
Peso: 125 gr/m<sup>2</sup>



#### Tallas Disponibles:

32, 34, 36, 38, 40, 42, 44, 46, 48, 50 y 52



## BERMUDA GABARDINA CABALLERO



FOTO IZQ. ABAJO

Corte recto, presillas, botón en cintura, cierre de latón, bolsas laterales sesgadas, 2 bolsas traseras, bolsas de cargo con fuelle y tapa, largo total a la rodilla.

✓ No encoge ni decolora. No requiere plancha. No se arruga con el uso.

### Colores Disponibles



**BECSBLOA1930C**  
**KAKI OSCURO**  
USA 65%/35% Pol./Alg.  
Peso: 254.3 gr/m<sup>2</sup>



**BECSBLOA1910C**  
**AZUL MARINO**  
USA 65%/35% Pol./Alg.  
Peso: 254.3 gr/m<sup>2</sup>



#### Tallas Disponibles:

28, 29, 30, 31, 32, 33, 34,  
36, 38, 40, 42, 44 y 46



## BERMUDA GABARDINA CABALLERO



FOTO DER. ABAJO

Corte recto, presillas, botón en cintura, cierre de latón, bolsas laterales sesgadas, 2 bolsas traseras, largo total a la rodilla.

### Colores Disponibles



**BECS000A1930C**  
**KAKI OSCURO**  
100% Alg.  
Peso: 308 gr/m<sup>2</sup>



**BECS000A1910C**  
**AZUL MARINO**  
100% Alg.  
Peso: 308 gr/m<sup>2</sup>



#### Tallas Disponibles:

28, 29, 30, 31, 32, 33, 34,  
36, 38, 40, 42, 44 y 46

LOS TONOS DE LAS TELAS PODRÍAN VARIAR.





# LÍNEA PLAYERAS Y GORRAS



## PLAYERA DRY ACTION



Tela dry tel, cuello sport, tres botones al frente y abertura a los costados.

### Colores Disponibles



**Dama: PLCSDTPD0304D**  
**Caballero: PLCSCTPD0304C**  
**BLANCO**  
100% Poliéster  
Peso: 150 gr/m<sup>2</sup>



**Dama: PLCSDTPD0311D**  
**Caballero: PLCSCTPD0311C**  
**AZUL REY**  
100% Poliéster  
Peso: 150 gr/m<sup>2</sup>



**Dama: PLCSDTPD0375D**  
**Caballero: PLCSCTPD0375C**  
**ROJO**  
100% Poliéster  
Peso: 150 gr/m<sup>2</sup>



**Dama: PLCSDTPD0309D**  
**Caballero: PLCSCTPD0309C**  
**VERDE NEÓN**  
100% Poliéster  
Peso: 150 gr/m<sup>2</sup>



**Dama: PLCSDTPD0310D**  
**Caballero: PLCSCTPD0310C**  
**AZUL MARINO**  
100% Poliéster  
Peso: 150 gr/m<sup>2</sup>



**Dama: PLCSDTPD03L8D**  
**Caballero: PLCSCTPD03L8C**  
**GRIS**  
100% Poliéster  
Peso: 150 gr/m<sup>2</sup>



**Dama: PLCSDTPD0307D**  
**Caballero: PLCSCTPD0307C**  
**AZUL TURQUESA**  
100% Poliéster  
Peso: 150 gr/m<sup>2</sup>



**Dama: PLCSDTPD0301D**  
**Caballero: PLCSCTPD0301C**  
**NEGRO**  
100% Poliéster  
Peso: 150 gr/m<sup>2</sup>

Tallas Disponibles:  
CH, M, L, XL, 2L



## PLAYERA CUELLO REDONDO

### MANGA CORTA

Tela camiseta, manga corta.

### Colores Disponibles



**PLCSROA3747U**  
**AMARILLO MANGO**  
100% Alg.  
Peso: 190 gr/m<sup>2</sup>



**PLCSROA3701U**  
**NEGRO**  
100% Alg.  
Peso: 190 gr/m<sup>2</sup>



**PLCSROA3745U**  
**ROJO**  
100% Alg.  
Peso: 190 gr/m<sup>2</sup>



**PLCSROA3702U**  
**BLANCO**  
100% Alg.  
Peso: 190 gr/m<sup>2</sup>



**PLCSROA3710U**  
**AZUL MARINO**  
100% Alg.  
Peso: 190 gr/m<sup>2</sup>



**PLCSROA3743U**  
**NARANJA**  
100% Alg.  
Peso: 190 gr/m<sup>2</sup>



**PLCSROA3715U**  
**AZUL CELESTE**  
100% Alg.  
Peso: 190 gr/m<sup>2</sup>



**PLCSROA3741U**  
M. Larga: PLCCRMLA3741U  
**GRIS HEATHER**  
100% Alg.  
Peso: 190 gr/m<sup>2</sup>



**PLCSROA3711U**  
**AZUL REY**  
100% Alg.  
Peso: 190 gr/m<sup>2</sup>



Tallas Disponibles:  
CH, M, L, XL, 2L

LOS TONOS DE LAS TELAS PODRÍAN VARIAR.







# LÍNEA PLAYERAS Y GORRAS



## PLAYERA TIPO POLO DAMA →

Corte silueteado, tela piqué (punto), cuello sport, 3 botones al frente y manga corta sesgada con bastilla.

### Colores Disponibles



**PLCSTPDJ6302D**  
**BLANCO**  
50%/50% Pol./Alg.  
Peso: 240 gr/m<sup>2</sup>



**PLCSTPDJ6316D**  
**VERDE**  
50%/50% Pol./Alg.  
Peso: 240 gr/m<sup>2</sup>



**PLCSTPDJ6341D**  
**GRIS HEATHER**  
50%/50% Pol./Alg.  
Peso: 240 gr/m<sup>2</sup>



**PLCSTPDJ6347D**  
**AMARILLO MANGO**  
50%/50% Pol./Alg.  
Peso: 240 gr/m<sup>2</sup>



**PLCSTPDJ6311D**  
**AZUL REY**  
50%/50% Pol./Alg.  
Peso: 240 gr/m<sup>2</sup>



**PLCSTPDJ63J4D**  
**NARANJA LADRILLO**  
50%/50% Pol./Alg.  
Peso: 240 gr/m<sup>2</sup>



**PLCSTPDJ6345D**  
**ROJO**  
50%/50% Pol./Alg.  
Peso: 240 gr/m<sup>2</sup>



**PLCSTPDJ6301D**  
**NEGRO**  
50%/50% Pol./Alg.  
Peso: 240 gr/m<sup>2</sup>



**PLCSTPDJ63L7D**  
**AZUL SKY**  
50%/50% Pol./Alg.  
Peso: 240 gr/m<sup>2</sup>



**PLCSTPDJ6318D**  
**LILA**  
50%/50% Pol./Alg.  
Peso: 240 gr/m<sup>2</sup>



**PLCSTPDJ6352D**  
**ROSA CLARO**  
50%/50% Pol./Alg.  
Peso: 240 gr/m<sup>2</sup>



**PLCSTPDJ6343D**  
**NARANJA**  
50%/50% Pol./Alg.  
Peso: 240 gr/m<sup>2</sup>



**PLCSTPDJ6310D**  
**AZUL MARINO**  
50%/50% Pol./Alg.  
Peso: 240 gr/m<sup>2</sup>



**PLCSTPDJ6346D**  
**VINO**  
50%/50% Pol./Alg.  
Peso: 240 gr/m<sup>2</sup>



Tallas Disponibles:  
CH, M, L, XL

LOS TONOS DE LAS TELAS PODRÍAN VARIAR.





# LÍNEA PLAYERAS Y GORRAS



## PLAYERA TIPO POLO CABALLERO



Tela piqué (punto), cuello sport, 3 botones al frente y puño en mangas (manga larga y corta).

### Colores Disponibles



**PLCSTPCJ6347C**  
**AMARILLO MANGO**  
50%/50% Pol./Alg.  
Peso: 240 gr/m<sup>2</sup>



**PLCSTPCJ6343C**  
**NARANJA**  
50%/50% Pol./Alg.  
Peso: 240 gr/m<sup>2</sup>



**PLCSTPCJ63J4C**  
**NARANJA LADRILLO**  
50%/50% Pol./Alg.  
Peso: 240 gr/m<sup>2</sup>



**PLCSTPCJ63L7C**  
**AZUL SKY**  
50%/50% Pol./Alg.  
Peso: 240 gr/m<sup>2</sup>



**PLCSTPCJ6316C**  
**VERDE**  
50%/50% Pol./Alg.  
Peso: 240 gr/m<sup>2</sup>



**PLCSTPCJ6318C**  
**LILA**  
50%/50% Pol./Alg.  
Peso: 240 gr/m<sup>2</sup>



**PLCSTPCJ6346C**  
**VINO**  
50%/50% Pol./Alg.  
Peso: 240 gr/m<sup>2</sup>



**PLCSTPCJ6345C**  
**ROJO**  
50%/50% Pol./Alg.  
Peso: 240 gr/m<sup>2</sup>



**PLCSTPCJ6352C**  
**ROSA CLARO**  
50%/50% Pol./Alg.  
Peso: 240 gr/m<sup>2</sup>



**M. Corta: PLCSTPCJ6302C**  
**M. Larga: PLCSMLCJ6302C**  
**BLANCO**  
50%/50% Pol./Alg.  
2L disponible solo manga corta  
Peso: 240 gr/m<sup>2</sup>



**M. Corta: PLCSTPCJ6341C**  
**M. Larga: PLCSMLCJ6341C**  
**GRIS HEATHER**  
50%/50% Pol./Alg.  
2L disponible solo manga corta  
Peso: 240 gr/m<sup>2</sup>



**M. Corta: PLCSTPCJ6311C**  
**M. Larga: PLCSMLCJ6311C**  
**AZUL REY**  
50%/50% Pol./Alg.  
2L disponible solo manga corta  
Peso: 240 gr/m<sup>2</sup>



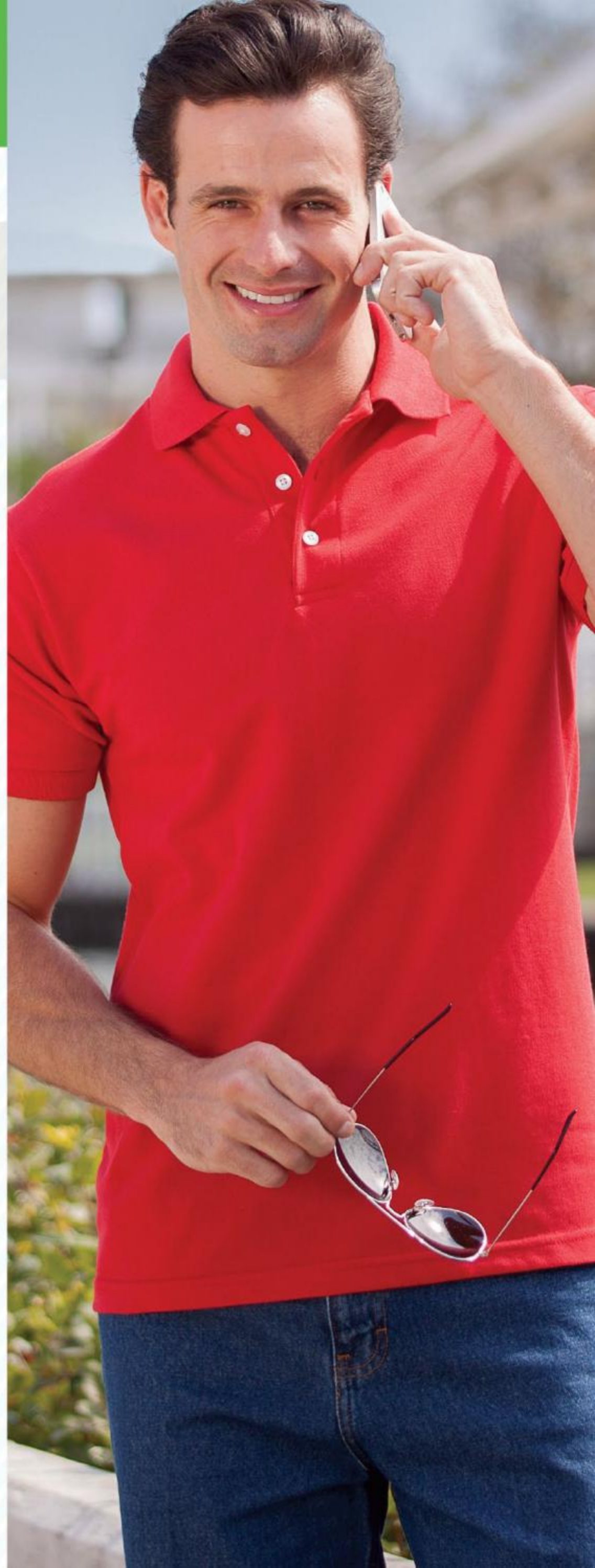
**M. Corta: PLCSTPCJ6301C**  
**M. Larga: PLCSMLCJ6301C**  
**NEGRO**  
50%/50% Pol./Alg.  
2L disponible solo manga corta  
Peso: 240 gr/m<sup>2</sup>



**M. Corta: PLCSTPCJ6310C**  
**M. Larga: PLCSMLCJ6310C**  
**AZUL MARINO**  
50%/50% Pol./Alg.  
2L disponible solo manga corta  
Peso: 240 gr/m<sup>2</sup>



Tallas Disponibles:  
CH, M, L, XL, 2L

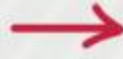




# LÍNEA PLAYERAS Y GORRAS



## GORRAS



Unisex. Unitalla.

### Colores Disponibles



**GOC5638J63M5U**  
**MARINO/  
MALLA BLANCA**  
Gorra Tipo Polo con Malla



**GOCSPESD0310U**  
**AZUL MARINO**  
Gorra Tipo Pescador



**GOC5638J63M8U**  
**AZUL REY/  
MALLA BLANCA**  
Gorra Tipo Polo con Malla



**GOCSPESD0330U**  
**KAKI OSCURO**  
Gorra Tipo Pescador



**GOC5638J63M7U**  
**ROJO/  
MALLA BLANCA**  
Gorra Tipo Polo con Malla



**GOCSTP0A2845U**  
**ROJO**  
Gabardina Tipo Polo



**GOC5638J63M6U**  
**NEGRO/  
MALLA BLANCA**  
Gorra Tipo Polo con Malla



**GOCSTP0A2801U**  
**NEGRO**  
Gabardina Tipo Polo



**GOC5528D03N1U**  
**BLANCO/  
MALLA NEGRA**  
Gorra Tipo Foamy con Malla



**GOCSTP0A2810U**  
**AZUL MARINO**  
Gabardina Tipo Polo



**GOC5528D03N2U**  
**BLANCO/MALLA  
VERDE NEÓN**  
Gorra Tipo Foamy con Malla



**GOCSTP0A2830U**  
**KAKI**  
Gabardina Tipo Polo



**GOC5528D03N3U**  
**BLANCO/MALLA  
AZUL REY**  
Gorra Tipo Foamy con Malla



**GOC5528D03N4U**  
**BLANCO/MALLA  
NARANJA NEÓN**  
Gorra Tipo Foamy con Malla



**GOC5528D03M9U**  
**BLANCO/  
MALLA MARINO**  
Gorra Tipo Foamy con Malla

LOS TONOS DE LAS TELAS PODRÍAN VARIAR.



Gorra Tipo Polo con Malla



Gorra Tipo Foamy con Malla



Gorra Tipo Pescador



Gorra Gabardina Tipo Polo



# LÍNEA INDUSTRIAL Y VIGILANCIA



## PANTALÓN DE MEZCLILLA INDUSTRIAL



Corte recto (ajuste perfecto) con presillas, botón metálico en cintura, cierre de latón, 4 bolsas (2 al frente y 2 de parche atrás).

### Colores Disponibles



#### PAISCR0A2333C AZUL PRELAVADO

Corte Vaquero 12.5 oz.  
100% Algodón  
Peso: 424 gr/m<sup>2</sup>



#### PAISCR0A2314C AZUL STONE

Corte Vaquero 12.5 oz.  
100% Algodón  
Peso: 424 gr/m<sup>2</sup>



#### PAISCR0A3533C AZUL PRELAVADO

Corte Vaquero 13.75 oz.  
100% Algodón  
Peso: 466 gr/m<sup>2</sup>



### Tallas Disponibles:

28, 29, 30, 31, 32, 33, 34, 36, 38, 40, 42, 44, 46 y 48



## CAMISA DE MEZCLILLA INDUSTRIAL



### MANGA LARGA Y CORTA

Corte industrial azul prelavado, cuello para corbata, botón en las puntas (button down), 2 bolsas de parche cuadradas, costuras reforzadas y botón visible.

### Colores Disponibles



#### CAISMLOA4033C AZUL PRELAVADO

10.5 oz. 100% Algodón  
Peso: 362.49 gr/m<sup>2</sup>



### Tallas Disponibles:

34, 36, 38, 40, 42, 44, 46, 48 y 50



## CAMISA DE MEZCLILLA INDUSTRIAL 1 Ó 2 BOLSAS CON TAPA Y VELCRO



### MANGA LARGA

Corte industrial azul prelavado, cuello para corbata, botón en las puntas (button down), 1 o 2 bolsas de parche cuadrada con tapa y velcro, costuras reforzadas.

### Colores Disponibles



#### CAIS1BTA2333C AZUL PRELAVADO

12.5 oz. 100% Algodón  
Camisa botón visible,  
1 Bolsa con tapa y velcro  
Peso: 424 gr/m<sup>2</sup>



#### CAIS2BTA3533C AZUL PRELAVADO

13.75 oz. 100% Algodón  
Camisa botón oculto,  
2 bolsas con tapa y velcro  
Peso: 466 gr/m<sup>2</sup>

### Tallas Disponibles:

36, 38, 40, 42, 44, 46, 48 y 50

LOS TONOS DE LAS TELAS PODRÍAN VARIAR.



CAMISA de mezclilla industrial 1 ó 2 bolsas con tapa y velcro

CAMISA de mezclilla industrial 2 bolsas



## LÍNEA INDUSTRIAL Y VIGILANCIA



### OVEROL GABARDINA 100% ALG. CINTA REFLEJANTE OPCIONAL

Cierre reforzado de latón al frente con doble acción, 2 broches de presión en la parte superior del cierre, 2 bolsas de parche en la parte superior, 2 bolsas sesgadas, 2 entradas laterales al frente del pantalón, 2 bolsas de parche en la parte trasera, 2 fuelles en la espalda para mayor comodidad y 2 broches de ajuste en cada puño.

#### Colores Disponibles



Con cinta: **OVISMLCA2030C**

Sin cinta: **OVISMLSA2030C**

**KAKI OSCURO**

100% Alg.

\*Disponible en talla 34

Peso: 257 gr/m<sup>2</sup>



Con cinta: **OVISMLCA3810C**

Sin cinta: **OVISMLSA3810C**

**AZUL MARINO**

100% Alg.

\*Disponible en talla 34

Peso: 300 gr/m<sup>2</sup>



Con cinta: **OVISMLCA3843C**

Sin cinta: **OVISMLSA3843C**

**NARANJA**

100% Alg.

\*Disponible en talla 34

Peso: 300 gr/m<sup>2</sup>



Con cinta: **OVISMLCA3840C**

**GRIS OSCURO**

100% Alg.

\*Disponible en talla 34

Peso: 300 gr/m<sup>2</sup>



Con cinta: **OVISMLCA3021C**

Sin cinta: **OVISMLSA3021C**

**VERDE MILITAR**

(Gasolinera)

100% Alg.

Peso: 280 gr/m<sup>2</sup>



Con cinta: **OVISMLCA3811C**

Sin cinta: **OVISMLSA3811C**

**AZUL REY**

100% Alg.

\*Disponible en talla 34

Peso: 300 gr/m<sup>2</sup>



Con cinta: **OVISMLCA3845C**

Sin cinta: **OVISMLSA3845C**

**ROJO**

100% Alg.

\*Disponible en talla 34

Peso: 300 gr/m<sup>2</sup>



#### Tallas Disponibles:

34\*, 36, 38, 40, 42, 44, 46, 48, 50 y 52





**OVEROL GABARDINA 65%/35% POL./ALG.  
CINTA REFLEJANTE OPCIONAL**

Cierre reforzado de latón al frente con doble acción, 2 broches de presión en la parte superior del cierre, 2 bolsas de parche en la parte superior, 2 bolsas sesgadas, 2 entradas laterales al frente del pantalón, 2 bolsas de parche en la parte trasera, 2 fuelles en la espalda para mayor comodidad y 2 broches de ajuste en cada puño.



Colores Disponibles



**OVISMLSB1743C  
NARANJA**  
65%/35% Pol./Alg. (Minero)  
Peso: 248 gr/m<sup>2</sup>



**OVISMLSB1740C  
GRIS OSCURO**  
65%/35% Pol./Alg. (Minero)  
Peso: 248 gr/m<sup>2</sup>



**OVISMLSB1710C  
AZUL MARINO**  
65%/35% Pol./Alg. (Minero)  
Peso: 248 gr/m<sup>2</sup>



Tallas Disponibles:

36, 38, 40, 42, 44, 46, 48, 50 y 52



**OVEROL GABARDINA 100% ALG.  
RETARDANTE A LA FLAMA (IGNÍFUGA)**

Cierre reforzado de latón al frente con doble acción, 2 broches de presión en la parte superior del cierre, 2 bolsas de parche en la parte superior, 2 bolsas sesgadas, 2 entradas laterales al frente del pantalón, 2 bolsas de parche en la parte trasera, 2 fuelles en la espalda para mayor comodidad y 2 broches de ajuste en cada puño.



✓ **PROPIEDADES ESPECIALES DE LA TELA:** Alta protección contra destellos de fuego y arcos eléctricos.

Colores Disponibles



Con cinta: **OVIMLRCA2743C**  
Sin cinta: **OVIMLRSA2743C**  
**NARANJA**  
100% Alg.  
Peso: 300 gr/m<sup>2</sup>



Con cinta: **OVIMLRCA2710C**  
**AZUL MARINO**  
100% Alg.  
Peso: 300 gr/m<sup>2</sup>



Con cinta: **OVIMLRCA2730C**  
**KAKI OSCURO**  
100% Alg.  
Peso: 300 gr/m<sup>2</sup>



Con cinta: **OVIMLRCA2711C**  
**AZUL REY**  
100% Alg.  
Peso: 300 gr/m<sup>2</sup>



Tallas Disponibles:

36, 38, 40, 42, 44, 46, 48 y 50

LOS TONOS DE LAS TELAS PODRÍAN VARIAR.

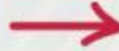




# LÍNEA INDUSTRIAL Y VIGILANCIA



## CHALECO DE SEGURIDAD



5 cintas reflejantes, cuatro al frente y una en la espalda. 6 bolsas, dos al frente de cierre, dos en el pecho izquierdo. Con velcro, una de parche en el pecho derecho y una en la espalda baja. Cierre de plástico al frente y broches en los costados como ajuste.

PRODUCTO NUEVO



**CLISRG0J6410U**  
**AZUL MARINO**  
50%/50% Alg./Pol.

PRODUCTO NUEVO



**CLISRG0J6436U**  
**BEIGE**  
50%/50% Alg./Pol.

PRODUCTO NUEVO



**CLISRG0J6411U**  
**AZUL REY**  
50%/50% Alg./Pol.

PRODUCTO NUEVO



**CLISRG0J6443U**  
**NARANJA**  
50%/50% Alg./Pol.

PRODUCTO NUEVO



**CLISRG0J64R4U**  
**AMARILLO NEÓN**  
50%/50% Alg./Pol.

PRODUCTO NUEVO



**CLISRG0J6445U**  
**ROJO**  
50%/50% Alg./Pol.



Tallas Disponibles:  
UNITALLA



## CHALECO DE SEGURIDAD CON MALLA

4 citas reflejantes, dos al frente y dos en la espalda, broche al frente y cintas stretch de ajuste en los costados.

Colores Disponibles

PRODUCTO NUEVO



**CLISMCRD0311U**  
**AZUL REY**  
100% Poliéster

PRODUCTO NUEVO



**CLISMCRD03A9U**  
**VERDE LIMÓN**  
100% Poliéster

PRODUCTO NUEVO



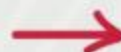
**CLISMCRD0343U**  
**NARANJA**  
100% Poliéster



Tallas Disponibles:  
UNITALLA



## CAMISA GABARDINA



### MANGA LARGA Y CORTA

Cuello para corbata con botón en las puntas (button down), 2 bolsas de parche cuadradas, costuras reforzadas y botón visible.



**CAISML0B5330C**  
**KAKI OSCURO**  
65%/35% Pol./Alg.  
Peso: 248 gr/m<sup>2</sup>



**CAISML0B5310C**  
**AZUL MARINO**  
65%/35% Pol./Alg.  
Peso: 248 gr/m<sup>2</sup>



**CAISML0B5340C**  
**GRIS OSCURO**  
65%/35% Pol./Alg.  
Peso: 248 gr/m<sup>2</sup>



**CAISML0A3810C**  
**AZUL MARINO**  
100% Alg.  
\*Disponible en talla 34  
Peso: 257 gr/m<sup>2</sup>



**CAISML0A2030C**  
**KAKI OSCURO**  
100% Alg.  
\*Disponible en talla 34  
Peso: 257 gr/m<sup>2</sup>



**CAISML0A3021C**  
**VERDE MILITAR**  
(Gasolinera, botón oculto)  
100% Alg.  
Peso: 280 gr/m<sup>2</sup>



**CAISML0A3811C**  
**AZUL REY**  
100% Alg.  
Peso: 300 gr/m<sup>2</sup>



**CAISML0A3843C**  
**NARANJA**  
100% Alg.  
\*Disponible en talla 34  
Peso: 300 gr/m<sup>2</sup>



**CAISMLBE0812C**  
**AZUL PIZARRA**  
(Botón Oculto)  
60%/40% Alg./Pol.  
Peso: 225 gr/m<sup>2</sup>



**CAISML0A3840C**  
**GRIS OSCURO**  
100% Alg.  
Peso: 300 gr/m<sup>2</sup>



Tallas Disponibles:

34\*, 36, 38, 40, 42, 44, 46, 48, 50 y 52





# LÍNEA INDUSTRIAL Y VIGILANCIA



## PANTALÓN INDUSTRIAL CORTE RECTO



Corte recto con presillas, botón en cintura, cierre de latón, bolsas laterales sesgadas y 2 bolsas traseras.

### Colores Disponibles



**PAISCR0B5330C**  
**KAKI OSCURO**  
65%/35% Pol./Alg.  
Peso: 248 gr/m<sup>2</sup>



**PAISCR0B5310C**  
**AZUL MARINO**  
65%/35% Pol./Alg.  
Peso: 248 gr/m<sup>2</sup>



**PAISCR0B5340C**  
**GRIS OSCURO**  
65%/35% Pol./Alg.  
Peso: 248 gr/m<sup>2</sup>



**PAISCR0A2030C**  
**KAKI OSCURO**  
100% Alg.  
Peso: 257 gr/m<sup>2</sup>



**PAISCR0A3021C**  
**VERDE MILITAR**  
100% Alg. (Gasolinera)  
Peso: 280 gr/m<sup>2</sup>



**PAISCR0A3810C**  
**AZUL MARINO**  
100% Alg.  
Peso: 257 gr/m<sup>2</sup>



**PAISCR0A3811C**  
**AZUL REY**  
100% Alg.  
Peso: 300 gr/m<sup>2</sup>



**PAISCR0A3843C**  
**NARANJA**  
100% Alg.  
Peso: 300 gr/m<sup>2</sup>



**PAISCR0E0812C**  
**AZUL PIZARRA**  
60%/40% Alg./Pol.  
Peso: 225 gr/m<sup>2</sup>



**PAISCR0A3840C**  
**GRIS OSCURO**  
100% Alg.  
Peso: 300 gr/m<sup>2</sup>



### Tallas Disponibles:

29, 30, 31, 32, 33, 34, 36, 38, 40, 42, 44, 46 y 48



## PANTALÓN DE CARGO/ VIGILANCIA CON BOLSAS LATERALES

Corte recto con presillas, botón en cintura, cierre de latón, bolsas laterales sesgadas, 2 bolsas traseras, bolsas de cargo con fuelle y tapa.

### Colores Disponibles



**PAISBL0A2030C**  
**KAKI OSCURO**  
100% Alg.  
Peso: 257 gr/m<sup>2</sup>



**PAISBL0B1740C**  
**GRIS OSCURO**  
65%/35% Pol./Alg.  
Peso: 250 gr/m<sup>2</sup>



**PAISBL0A2010C**  
**AZUL MARINO**  
100% Alg.  
Peso: 257 gr/m<sup>2</sup>



**PAISBL0B5301C**  
**NEGRO**  
65%/35% Pol./Alg.  
Peso: 250 gr/m<sup>2</sup>

### Tallas Disponibles:

29, 30, 31, 32, 33, 34, 36, 38, 40, 42, 44, 46 y 48

LOS TONOS DE LAS TELAS PODRÍAN VARIAR.







# LÍNEA INDUSTRIAL Y VIGILANCIA



## CAMISA DE VIGILANCIA



Cuello para corbata, botón en las puntas (button down), dos bolsas de parche con tapa en contraste y hombreras en contraste.



**CAISMLSB5508C**  
**BLANCO CON NEGRO**  
65%/35% Pol./Alg.  
Peso: 168 gr/m<sup>2</sup>



**CAISMLSB55L1C**  
**BLANCO CON GRIS**  
65%/35% Pol./Alg.  
Peso: 168 gr/m<sup>2</sup>



**CAISMLSB5504C**  
**BLANCO CON AZUL MARINO**  
65%/35% Pol./Alg.  
Peso: 168 gr/m<sup>2</sup>

Tallas Disponibles:  
32, 34, 36, 38, 40, 42, 44, 46, 48, 50 y 52



## BATA LARGA INDUSTRIAL UNISEX

Con cuello sport, 4 bolsas de parche al frente, aberturas laterales, cinto pegado en la espalda.



**BAISML0A2002U**  
**BLANCO**  
100% Alg. (Laboratorio)  
Peso: 257 gr/m<sup>2</sup>



**BAISML0A3811U**  
**AZUL REY**  
100% Alg. (Laboratorio)  
Peso: 300 gr/m<sup>2</sup>



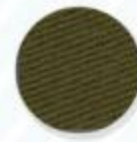
**BAISTCOA3810U**  
**AZUL MARINO**  
100% Alg.  
Peso: 300 gr/m<sup>2</sup>



**BAISTCBA6830U**  
**KAKI OSCURO**  
100% Alg. (Largo 3/4, 4 Bolsas de Parche, Botón Oculto)  
Peso: 300 gr/m<sup>2</sup>



**BAISTCBA6840U**  
**GRIS OSCURO**  
100% Alg. (Largo 3/4, 4 Bolsas de Parche, Botón Oculto)  
Peso: 300 gr/m<sup>2</sup>



**BAISTCBA3021U**  
**VERDE MILITAR**  
100% Alg. Gasolinera (Largo 3/4, 3 Bolsas de Parche, Botón Oculto)  
Peso: 280 gr/m<sup>2</sup>



Tallas Disponibles:  
34, 36, 38, 40, 42, 44, 46 y 48



## BATA CORTA INDUSTRIAL UNISEX



Manga corta con cuello sport, 3 bolsas de parche al frente, espalda sin cinto, botón visible.



**BAISMCO4210U**  
**AZUL MARINO**  
80%/20% Pol./Alg.  
Peso: 210 gr/m<sup>2</sup>



**BAISMCO4202U**  
**BLANCO**  
80%/20% Pol./Alg.  
Peso: 210 gr/m<sup>2</sup>



**BAISMCO4211U**  
**AZUL REY**  
80%/20% Pol./Alg.  
Peso: 210 gr/m<sup>2</sup>



**BAISMCO4240U**  
**GRIS OSCURO**  
80%/20% Pol./Alg.  
Peso: 210 gr/m<sup>2</sup>



Tallas Disponibles:  
32, 34, 36, 38, 40, 42, 44, 46 y 48

LOS TONOS DE LAS TELAS PODRÍAN VARIAR.

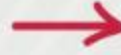




# LÍNEA CHAMARRAS



## CHAMARRA PLASTIFICADA CON CINTA REFLEJANTE



Unisex

Colores Disponibles



**CHIS214G03M4U**  
**GRIS/NEGRO**  
100% Nylon  
Peso: 320 gr/m<sup>2</sup>



Tallas Disponibles:  
XS, CH, M, L,  
XL, 2L y 3L



## CHAMARRA CAPITONADA CON GORRO



Unisex

Colores Disponibles



**CHIS209D0310U**  
**AZUL MARINO**  
**CIERRE AZUL REY**  
100% Poliéster  
Peso: 320 gr/m<sup>2</sup>



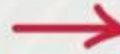
**CHIS209D0301U**  
**NEGRO**  
**CIERRE ROJO**  
100% Poliéster  
Peso: 320 gr/m<sup>2</sup>



Tallas Disponibles:  
XS, CH, M, L, XL, 2L y 3L



## SUDADERA



Sudadera unisex con gorro, bolsa cangurera y cierre.

Colores Disponibles



**SUCS702J4810U**  
**AZUL MARINO**  
50%/50% Felpa/Alg.  
Peso: 258 gr/m<sup>2</sup>



**SUCS702J4801U**  
**NEGRO**  
50%/50% Felpa/Alg.  
Peso: 258 gr/m<sup>2</sup>



**SUCS702J4841U**  
**GRIS JASPE**  
50%/50% Felpa/Alg.  
Peso: 258 gr/m<sup>2</sup>

Tallas Disponibles:  
CH, M, L, XL, 2L





# LÍNEA CHAMARRAS



## CHAMARRA PLASTIFICADA



Unisex

Colores Disponibles

PRODUCTO NUEVO



**CHCSJAKG0310U**  
**AZUL MARINO**  
100% Nylon  
Peso: 320 gr/m<sup>2</sup>



**CHCSJAKG0301U**  
**NEGRO**  
100% Nylon  
Peso: 320 gr/m<sup>2</sup>



Tallas Disponibles:  
XS, CH, M, L, XL, 2L, 3L



## CHALECO PLASTIFICADO

Unisex con forro interior afelpado.

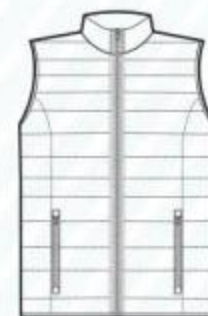
Colores Disponibles



**CHISPK2G0210U**  
**AZUL MARINO**  
100% Nylon  
Peso: 290 gr/m<sup>2</sup>



**CHCSVESG0301U**  
**NEGRO**  
100% Nylon  
Peso: 290 gr/m<sup>2</sup>



Tallas Disponibles:  
M, L, XL



LOS TONOS DE LAS TELAS PODRÍAN VARIAR.



# LÍNEA CHAMARRAS



## CHAMARRA POLAR COMBINADA



Unisex con forro.

### Colores Disponibles



**CHISMHJG03P2U**  
**AZUL MARINO**  
80%/20% Pol./Nylon  
Peso: 320 gr/m<sup>2</sup>



Tallas Disponibles:  
XS, CH, M, L, XL, 2L, 3L



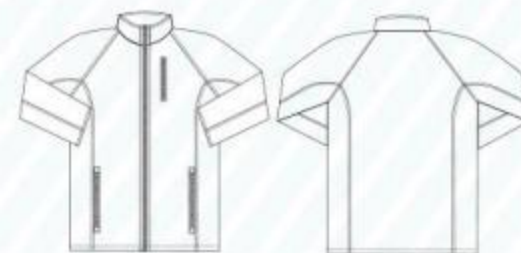
## CHAMARRA POLAR

Unisex

### Colores Disponibles



**CHIS614G0301U**  
**NEGRO**  
100% Poliéster  
Peso: 320 gr/m<sup>2</sup>



Tallas Disponibles:  
XS, CH, M, L, XL, 2L, 3L



LOS TONOS DE LAS TELAS PODRÍAN VARIAR.



# LÍNEA CHAMARRAS



## CHAMARRA CAZADORA

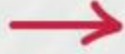


FOTO IZQ. ARRIBA

Unisex con forro.

Colores Disponibles



**CHISCAZI6510U**  
**AZUL MARINO**  
65%/35% Pol./Alg.  
Peso: 320 gr/m<sup>2</sup>



Tallas Disponibles:  
32, 34, 36, 38, 40, 42, 44, 46 y 48



FOTO DER. ARRIBA



## CHAMARRA GABARDINA

Unisex con forro.

Colores Disponibles



**CHISFCOB1201U**  
**NEGRO**  
65%/35% Pol./Alg.  
Peso: 320 gr/m<sup>2</sup>



**CHISFCOB1210U**  
**AZUL MARINO**  
65%/35% Pol./Alg.  
Peso: 320 gr/m<sup>2</sup>



Tallas Disponibles:  
32, 34, 36, 38, 40, 42, 44, 46 y 48



## CHAMARRA ROMPEVIENTO

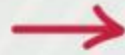


FOTO DER. ABAJO

Unisex con forro.

Colores Disponibles



**CHISR00G4510U**  
**AZUL MARINO**  
100% Nylon  
Peso: 88 gr/m<sup>2</sup>



Tallas Disponibles:  
32, 34, 36, 38, 40, 42, 44, 46 y 48

LOS TONOS DE LAS TELAS PODRÍAN VARIAR.





# LÍNEA HOTELERÍA Y RESTAURANTE



## JUEGO DE CAMARISTA BASICO



Juego de Bata manga corta, cuello en contraste, con vivos en mangas-bolsas y Pantalón con elástico en cintura y bolsas laterales.

\*Juego de camarista con cierre: Bata con cierre, con vistas contraste, manga corta y cuello mao. Pantalón corte recto con dos bolsas al frente y jareta en cintura.



**JCCSVAPE06P5D**  
**RAYAS CELESTE/  
MARINO**

100% Poliéster  
Peso: 220 gr/m<sup>2</sup>



**JCCSCV0D06L3D**  
**VINO/  
BLANCO**

100% Poliéster  
Peso: 220 gr/m<sup>2</sup>



**JCCSVAPE06O1D**  
**RAYAS AZUL  
MARINO/MARINO**

100% Poliéster  
Peso: 220 gr/m<sup>2</sup>



**JCCSCV0D06L2D**  
**GRIS OXFORD/  
BLANCO**

100% Poliéster  
Peso: 220 gr/m<sup>2</sup>



**JCCSCV0D0619D**  
**AZUL MARINO/  
BLANCO**

100% Poliéster  
Peso: 220 gr/m<sup>2</sup>

Tallas Disponibles:  
CH, M, L, XL, 2L, 3L, 4L



## BATA DE CAMARISTA ROYAL



Bata con cierre, con vistas contraste, manga corta y cuello mao.

PRODUCTO NUEVO



**BACSCC0D03R6D**  
**AMARILLO/GRIS**

Bata de camarista  
100% Poliéster  
Peso: 220 gr/m<sup>2</sup>

PRODUCTO NUEVO



**BACSCC0D0304D**  
**BLANCO/  
AZUL MARINO**

Bata de camarista  
100% Poliéster  
Peso: 220 gr/m<sup>2</sup>

PRODUCTO NUEVO



**BACSCC0D03R7D**  
**AZUL TURQUESA**

Bata de camarista  
100% Poliéster  
Peso: 220 gr/m<sup>2</sup>

PRODUCTO NUEVO



**JCCSCC0D0319D**  
**AZUL MARINO/  
BLANCO**

\*JUEGO de camarista con cierre  
100% Poliéster  
Peso: 220 gr/m<sup>2</sup>

Tallas Disponibles:  
CH, M, L, XL, 2L, 3L, 4L



## PANTALÓN DE CAMARISTA

Pantalón corte recto con dos bolsas al frente y jareta en cintura.

PRODUCTO NUEVO



**PACSCM0D0310D**  
**AZUL MARINO**

100% Poliéster  
Peso: 220 gr/m<sup>2</sup>

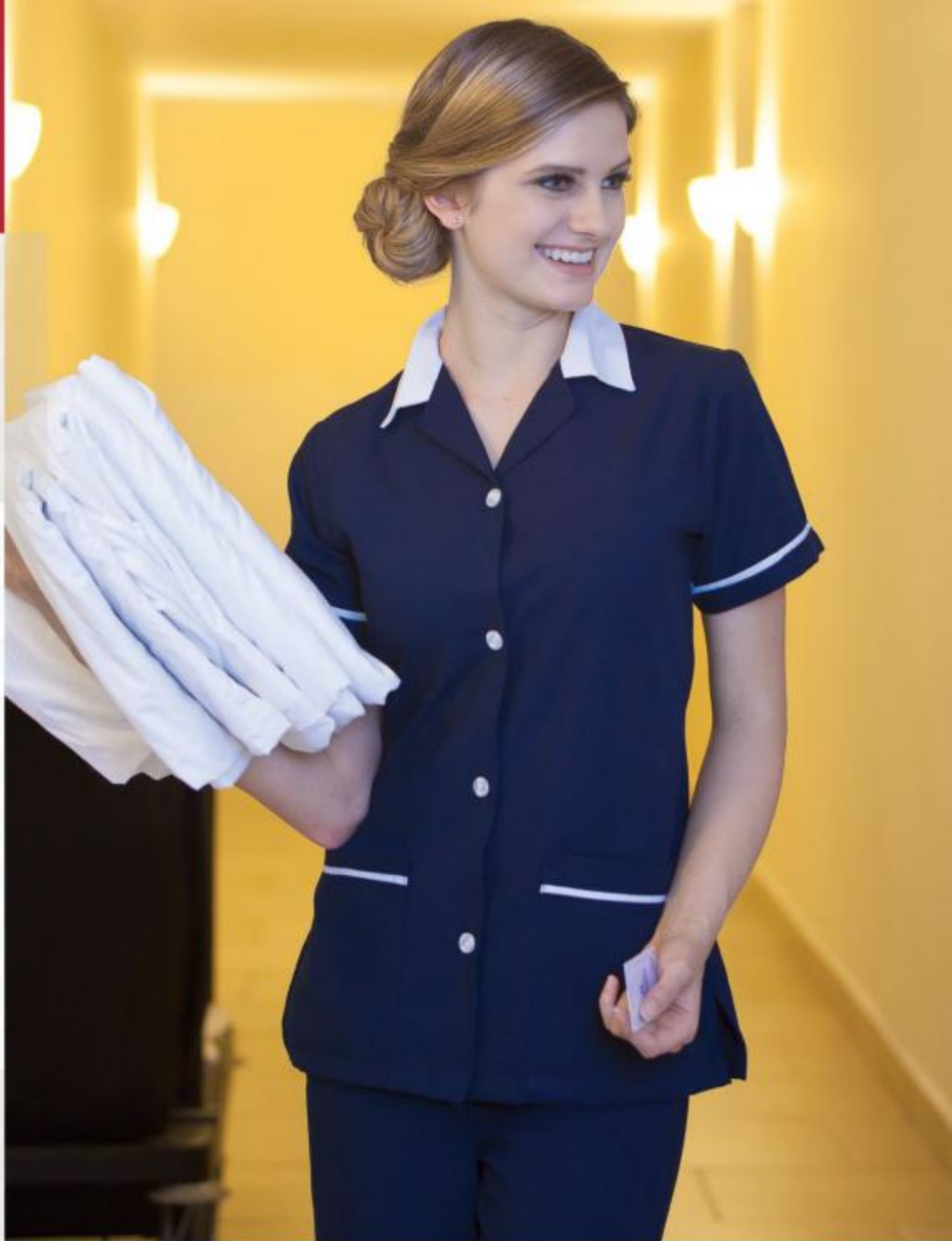
PRODUCTO NUEVO



**PACSCM0D03L8D**  
**GRIS**

100% Poliéster  
Peso: 220 gr/m<sup>2</sup>

Tallas Disponibles:  
CH, M, L, XL, 2L, 3L, 4L





# LÍNEA HOTELERÍA Y RESTAURANTE



## FILIPINA CHEF MAHI MAHI



Unisex, Cuello Mao, cruce doble, botón forrado, manga corta, espalda con ventilación, bolsas multiusos en pecho y manga.

### Colores Disponibles

#### PRODUCTO NUEVO



#### FICSTP0B55L8U GRIS

65%/35% Pol./Alg.  
Peso: 168 gr/m<sup>2</sup>

#### PRODUCTO NUEVO



#### FICSTP0B5510U AZUL MARINO

65%/35% Pol./Alg.  
Peso: 168 gr/m<sup>2</sup>

#### PRODUCTO NUEVO



#### FICSTP0B5502U BLANCO

65%/35% Pol./Alg.  
Peso: 168 gr/m<sup>2</sup>



Tallas Disponibles:  
XS, CH, M, L, XL, 2L



## FILIPINA CHEF ULTRA LIGHT



Tela ligera con tecnología dry action en espalda alta, unisex, cuello mao, cruce doble y manga corta

### Colores Disponibles

#### PRODUCTO NUEVO



#### FICSMCUB5501U NEGRO

65%/35% Pol./Alg.  
Peso: 168 gr/m<sup>2</sup>

#### PRODUCTO NUEVO



#### FICSMCUB5502U BLANCO

65%/35% Pol./Alg.  
Peso: 168 gr/m<sup>2</sup>

#### PRODUCTO NUEVO



#### FICSMCUB55L8U GRIS

65%/35% Pol./Alg.  
Peso: 168 gr/m<sup>2</sup>

Tallas Disponibles:  
XS, CH, M, L, XL, 2L



LOS TONOS DE LAS TELAS PODRÍAN VARIAR.



Tela Dry Action  
en espalda



# LÍNEA HOTELERÍA Y RESTAURANTE



## FILIPINA CHEF MANGA CORTA CON VIVOS



Unisex, cuello cruzado, cruce estandar, espalda con fuelle, manga corta con bolsa (lado izquierdo).

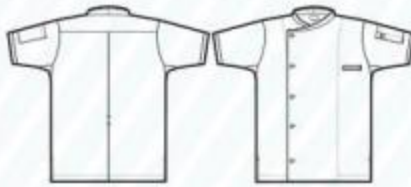
### Colores Disponibles



**FICSMCVE0808U**  
**BLANCO/NEGRO**  
60%/40% Alg./Pol.  
Peso: 225 gr/m<sup>2</sup>



**FICSMCVE0832U**  
**NEGRO/BLANCO**  
60%/40% Alg./Pol.  
Peso: 225 gr/m<sup>2</sup>



Tallas Disponibles:  
XS, CH, M, L, XL, 2L



## FILIPINA CHEF COOL

Unisex, cuello mao, cruce doble con bias a lo largo, botón forrado en contraste, manga 3/4, fuelle con malla en espalda y bolsa en manga izquierda.

### Colores Disponibles



**FICS000B5502U**  
**BLANCO**  
65%/35% Pol./Alg.  
Peso: 168 gr/m<sup>2</sup>



**FICS000B5546U**  
**VINO**  
65%/35% Pol./Alg.  
Peso: 168 gr/m<sup>2</sup>



**FICS000B55L8U**  
**GRIS**  
65%/35% Pol./Alg.  
Peso: 168 gr/m<sup>2</sup>



LOS TONOS DE LAS TELAS PODRÍAN VARIAR.

Tallas Disponibles:  
XS, CH, M, L, XL, y 2L



## FILIPINA CHEF AIR



Unisex, cuello mao, cruce doble, boton forrado y aplicaciones con malla, manga 3/4, espalda ventilada con malla y bolsa en manga izquierda.

### Colores Disponibles



**FICSAIRB55P9U**  
**VERDE LIMA**  
65%/35% Pol./Alg.  
Peso: 168 gr/m<sup>2</sup>



**FICSAIRB55M2U**  
**AZUL**  
65%/35% Pol./Alg.  
Peso: 168 gr/m<sup>2</sup>



Tallas Disponibles:  
XS, CH, M, L, XL y 2L







# LÍNEA HOTELERÍA Y RESTAURANTE



## FILIPINA CHEF LADY



Corte siluetado con cuello mao, cruce doble, boton forrado, 2 bolsas frontales en cintura, manga 3/4 y bolsa en manga izquierda.

### Colores Disponibles



#### FICSLF0B55M3D ROSA

65%/35% Pol./Alg.  
Peso: 168 gr/m<sup>2</sup>

Tallas Disponibles:  
XS, CH. M, L, XL, y 2L



## FILIPINA CHEF BÁSICA UNISEX

Unisex, cuello mao, cruce doble y manga 3/4 con 1 bolsa (lado izquierdo).

### Colores Disponibles



**FICB000L2802U**  
**BLANCO\***  
60%/40% Alg./Pol.  
Peso: 225 gr/m<sup>2</sup>



**FICBU00L2845U**  
**ROJO**  
60%/40% Alg./Pol.  
Peso: 225 gr/m<sup>2</sup>



**FICBU00L2801U**  
**NEGRO\***  
60%/40% Alg./Pol.  
Peso: 225 gr/m<sup>2</sup>



Tallas Disponibles:  
XS, S, M, L, XL, 2L, 3L\*



## FILIPINA CHEF CON VIVOS NEGROS



Unisex, cuello mao, 1 bolsa al frente, corte en la espalda, cruce doble y manga 3/4 con 1 bolsa (lado izquierdo).

### Colores Disponibles



**FICSCV0L2808C**  
**BLANCO/ NEGRO**  
60%/40% Alg./Pol.  
Peso: 225 gr/m<sup>2</sup>



**FICSCVUL28C9U**  
**ROJO/NEGRO**  
60%/40% Alg./Pol.  
Peso: 225 gr/m<sup>2</sup>



Tallas Disponibles:  
XS, S, M, L, XL, 2L

LOS TONOS DE LAS TELAS PODRÍAN VARIAR.





## LÍNEA HOTELERÍA Y RESTAURANTE



### PANTALÓN CHEF →

Corte recto, elástico en cintura con jareta para ajuste, cierre de latón, 2 bolsas laterales y 1 bolsa de parche trasera lado derecho.

#### Colores Disponibles



#### PACSCR0L2801C NEGRO

60%/40% Alg./Pol.  
Peso: 225 gr/m<sup>2</sup>



#### PACSR0B05N9COL RAYA NEGRA/BLANCA

65%/35% Alg./Pol.  
Peso: 225 gr/m<sup>2</sup>



#### PACS00L0408C PATA DE GALLO BLANCO/NEGRO

60%/40% Alg./Pol.  
Peso: 225 gr/m<sup>2</sup>



#### PACSDRBB05O2C NEGRO/DOBLE RAYA BLANCA

50%/50% Alg./Pol.  
Peso: 225 gr/m<sup>2</sup>



#### PACSRDCB05N8C RAYA DELGADA NEGRO/BLANCO

50%/50% Alg./Pol.  
Peso: 225 gr/m<sup>2</sup>



#### PACS0RYB05O3C RAYA GRIS

50%/50% Alg./Pol.  
Peso: 225 gr/m<sup>2</sup>

Tallas Disponibles:  
XS, S, M, L, XL, 2L



### PANTALÓN CABALLERO BLANCO

Corte recto, bolsas laterales sesgadas, botón, presillas en cintura, cierre de latón y 2 bolsas traseras.

#### Colores Disponibles



#### PAISCR0A2002C BLANCO

100% Alg.  
Peso: 257 gr/m<sup>2</sup>

Tallas Disponibles:  
28, 29, 30, 31, 32, 33,  
34, 36, 38, 40, 42 y 44



### CASACA CON BIES Y BOLSAS →

FOTO IZQ.

Dama, bolsas inferiores frontales y cintas de amarre laterales para ajustar en la cintura.

#### Colores Disponibles



#### CSCS000C4202D BLANCO

80%/20% Pol./Alg.  
Peso: 210 gr/m<sup>2</sup>



#### CSCS000C4211D AZUL REY

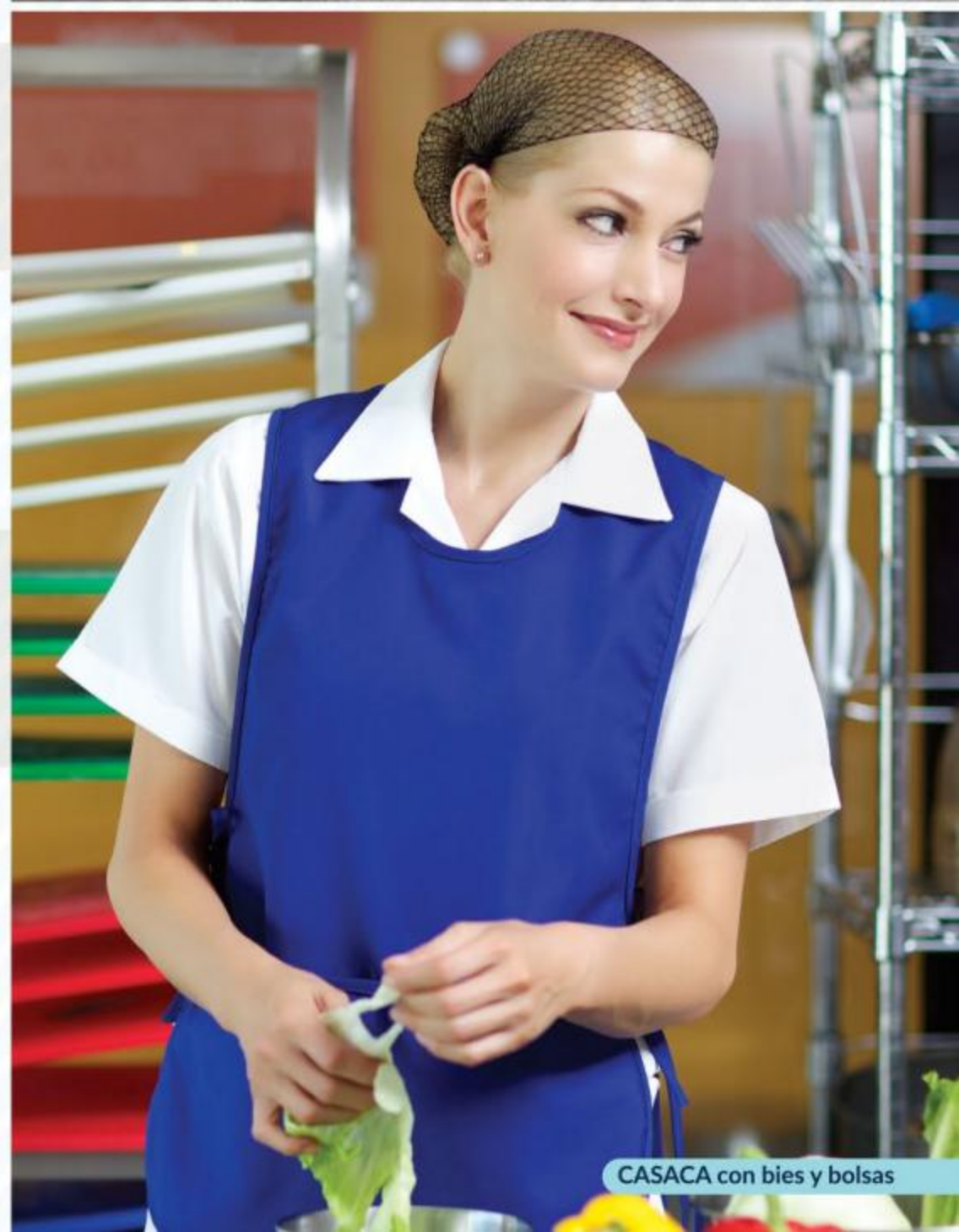
80%/20% Pol./Alg.  
Peso: 210 gr/m<sup>2</sup>



#### CSCS000C4210D AZUL MARINO

80%/20% Pol./Alg.  
Peso: 210 gr/m<sup>2</sup>

Tallas Disponibles:  
36, 38, 40 y 42





# LÍNEA HOTELERÍA Y RESTAURANTE



## GORRO CHEF CON MALLA



Unisex

### Colores Disponibles



Tallas Disponibles:  
Unitalla



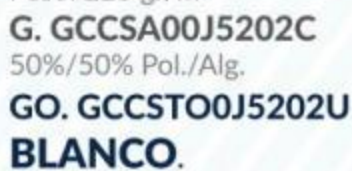
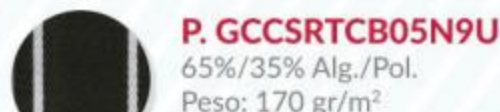
GORRO chef con malla



## GORROS Y PALIACATE

P. Paliacate G. Gorro GO. Gorro Oriental

### Colores Disponibles



P. Paliacate

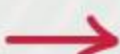
Tallas Disponibles:  
S, M, L



G. GORRO



## GORRO CON VISERA DAMA



### Colores Disponibles



Tallas Disponibles:  
Unitalla

LOS TONOS DE LAS TELAS PODRÍAN VARIAR.



GORRO con visera



# LÍNEA HOTELERÍA Y RESTAURANTE



## MANDIL CHICAGO



FOTO IZQ. ARRIBA

Unisex, tipo mesero, cinta de cuello en contraste con ganchos y ajuste metálico, 4 bolsas de parche al frente.

### Colores Disponibles

PRODUCTO NUEVO



**MACSCH0E11R2U**  
**GRIS OXFORD/KAKI**  
98%/2% Alg./Lycra  
Peso: 256 gr/m<sup>2</sup>



PRODUCTO NUEVO

**MACSCH0E11Q8U**  
**VINO/CAFÉ**  
98%/2% Alg./Lycra  
Peso: 256 gr/m<sup>2</sup>

PRODUCTO NUEVO



**MACSCH0E11R1U**  
**KAKI/GRIS OXFORD**  
98%/2% Alg./Lycra  
Peso: 256 gr/m<sup>2</sup>



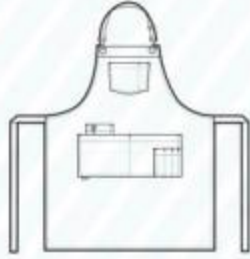
PRODUCTO NUEVO

**MACSCH0E11R3U**  
**MEZCLILLA AZUL PRELAVADO/ROJO**  
98%/2% Alg./Lycra  
Peso: 256 gr/m<sup>2</sup>

PRODUCTO NUEVO



**MACSCH0E11Q9U**  
**VERDE MILITAR/KAKI**  
98%/2% Alg./Lycra  
Peso: 256 gr/m<sup>2</sup>



Tallas Disponibles:  
UNITALLA



MANDIL chicago



MANDIL mesero deluxe



## MANDIL MESERO DELUXE

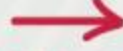


FOTO DER ARRIBA

Mandil de pechera con cinta ajustable en cuello y cintura, dos bolsas en cintura y aplicaciones de piel.

### Colores Disponibles



**MACSMXEP17L8U**  
**GRIS**  
65%/35% Pol/Acrílico  
Peso: 230 gr/m<sup>2</sup>



Tallas Disponibles:  
UNITALLA



## MANDIL DE PECHERA TIPO MESERO



FOTO IZQ. ABAJO

### Colores Disponibles



**MACSPM0E0801U**  
**NEGRO**  
60%/40% Pol./Alg.  
Peso: 225 gr/m<sup>2</sup>



Tallas Disponibles:  
UNITALLA



## MANDIL DE PECHERA TIPO COCINERO

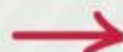


FOTO DER. ABAJO

Unisex, tipo cocinero con 1 bolsa de parche frontal.

### Colores Disponibles

PRODUCTO NUEVO



**MACS000E0845U**  
**ROJO**  
60%/40% Alg./Pol.  
Peso: 225 gr/m<sup>2</sup>



**MACS000B1701U**  
**NEGRO**  
65%/35% Pol./Alg.  
Peso: 250 gr/m<sup>2</sup>



**MACS000A2002U**  
**BLANCO**  
100% Algodón  
Peso: 257 gr/m<sup>2</sup>

Tallas Disponibles:  
UNITALLA



MANDIL de pechera tipo cocinero



MANDIL de pechera tipo mesero



# LÍNEA HOTELERÍA Y RESTAURANTE



## MANDIL MESERO VINTAGE

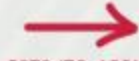


FOTO IZQ. ARRIBA

Unisex, tipo mesero, tres bolsas de parche frontal y cinta de cuello para ajustar en ojillo metálico.

### Colores Disponibles



#### MACSTM3A40Q2U

##### CAFÉ

10.5 oz. 100% Alg.  
Peso: 362.49 gr/m<sup>2</sup>



#### MACSTM3A40Q3U

##### ROJO CEREZA

10.5 oz. 100% Alg.  
Peso: 362.49 gr/m<sup>2</sup>



#### MACSTM3A40L8U

##### GRIS

10.5 oz. 100% Alg.  
Peso: 362.49 gr/m<sup>2</sup>



#### MACSTM3A4009U

##### AZUL ACERO

10.5 oz. 100% Alg.  
Peso: 362.49 gr/m<sup>2</sup>



#### MACSTM3U0233U

##### AZUL PRELAVADO

9.50 oz. 84%/14%/2%  
Alg./Pol./Elastano  
Peso: 300 gr/m<sup>2</sup>

Tallas Disponibles:  
UNITALLA



## MANDIL MESERO COMBINADO



FOTO DER. ARRIBA

Unisex, tipo mesero, tres bolsas de parche frontal y cinta de cuello para ajustar en ojillo metálico.

### Colores Disponibles



#### MACSCOMB17N7U

##### CAFÉ/NEGRO

98%/2% Alg./Lycra  
Peso: 268 gr/m<sup>2</sup>



#### MACSCOMB17O5U

##### GRIS/MARINO

65%/35% Pol./Alg.  
Peso: 250 gr/m<sup>2</sup>



#### MACSCOMB17Q4U

##### CAMEL/NEGRO

98%/2% Alg./Lycra  
Peso: 268 gr/m<sup>2</sup>



#### MACSCOMB17Q5U

##### MARINO/CAFÉ

65%/35% Pol./Alg.  
Peso: 250 gr/m<sup>2</sup>

Tallas Disponibles:  
UNITALLA



## MANDIL MESERO CUELLO V



FOTO IZQ. ABAJO

Unisex, bolsa de parche frontal y correas ajustables en cuello

### Colores Disponibles



#### MACSCV0E0801U

##### NEGRO

60%/40% Alg./Pol.  
Peso: 257 gr/m<sup>2</sup>



Tallas Disponibles:  
UNITALLA



## MANDIL MESERO RAYAS

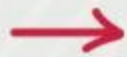


FOTO DER. ABAJO

Unisex, tipo mesero, dos bolsas de parche frontal y cinta de cuello con ajustador.

### Colores Disponibles



#### MACSTM0B05N9U

##### RAYAS NEGRA/BLANCA

65%/35% Alg./Pol.  
Peso: 170 gr/m<sup>2</sup>



Tallas Disponibles:  
UNITALLA



MANDIL mesero vintage



MANDIL mesero combinado



MANDIL mesero cuello v



MANDIL mesero rayas



# LÍNEA HOTELERÍA Y RESTAURANTE



## MANDIL CINTURA REVERSIBLE



Unisex, 1 bolsa de parche frontal y otra al reverso.

Colores Disponibles



**MMCSR00E0801U**

**NEGRO**

60%/40% Alg./Pol.

Peso: 257 gr/m<sup>2</sup>



Tallas Disponibles:  
UNITALLA



## MANDIL CINTURA

Colores Disponibles



**MACSDOBL2802U**  
**BLANCO**

65%/35% Pol./Alg.  
Mandil de cintura largo  
doble vista

Peso: 257 gr/m<sup>2</sup>



**MACSRDOB05N9U**  
**RAYA NEGRA/  
BLANCA**

65%/35% Alg./Pol.  
Mandil de cintura largo  
doble vista

Peso: 170 gr/m<sup>2</sup>



**MACSDOBL2801U**  
**NEGRO**

65%/35% Pol./Alg.  
Mandil de cintura largo  
doble vista

Peso: 257 gr/m<sup>2</sup>

Tallas Disponibles:  
UNITALLA



## CALZADO LIGERO CERRADO

Zapato unisex, tipo zueco, ultraligero con suela de hule, recomendado para áreas higiénicas.



**ZA00080EVA01U**  
**NEGRO**  
EVA

Tallas Disponibles:  
23, 24, 25, 26, 27, 28



## CALZADO LIGERO ABIERTO

Zapato unisex tipo zueco ultraligero con correa y suela de hule, recomendado para áreas higiénicas.



**ZA00114EVA01U**  
**NEGRO**  
EVA

**ZA00114EVA02U**  
**BLANCO**  
EVA

Tallas Disponibles:  
23, 24, 25, 26, 27, 28



# LÍNEA HOSPITALES



## BATA CORTA DE ENFERMERA CON CIERRE



FOTO IZQ. ARRIBA

Colores Disponibles



**BAHSECCD0602D**  
**BLANCO**  
100% Pol.  
Peso: 226 gr/m<sup>2</sup>

Tallas Disponibles:  
30, 32, 34, 36, 38, 40, 42 y 44



## PANTALÓN PARA ENFERMERA



FOTO IZQ. ARRIBA

Colores Disponibles



**PAHS000D0602D**  
**BLANCO**  
100% Pol.  
Peso: 226 gr/m<sup>2</sup>



Tallas Disponibles:  
30, 32, 34, 36,  
38, 40, 42 y 44



## COFIA PARA ENFERMERA



FOTO DER. ARRIBA

Colores Disponibles



**COHS000M5202D**  
**BLANCO**  
100% Pol.  
Modelo Lisa Unitalla  
Peso: 226 gr/m<sup>2</sup>



**COHSCB0M5202D**  
**BLANCO**  
100% Pol.  
Modelo Bordada Unitalla  
Peso: 226 gr/m<sup>2</sup>



## BATA CORTA DE DAMA



Manga corta con cierre (farmacia).

Colores Disponibles



**BAHSMCCC4202D**  
**BLANCO**  
80%/20% Pol./Alg.  
Peso: 210 gr/m<sup>2</sup>



Tallas Disponibles:  
32, 34, 36, 38, 40, 42 y 44



## BATA CORTA DE CABALLERO



Manga corta con cierre (farmacia).

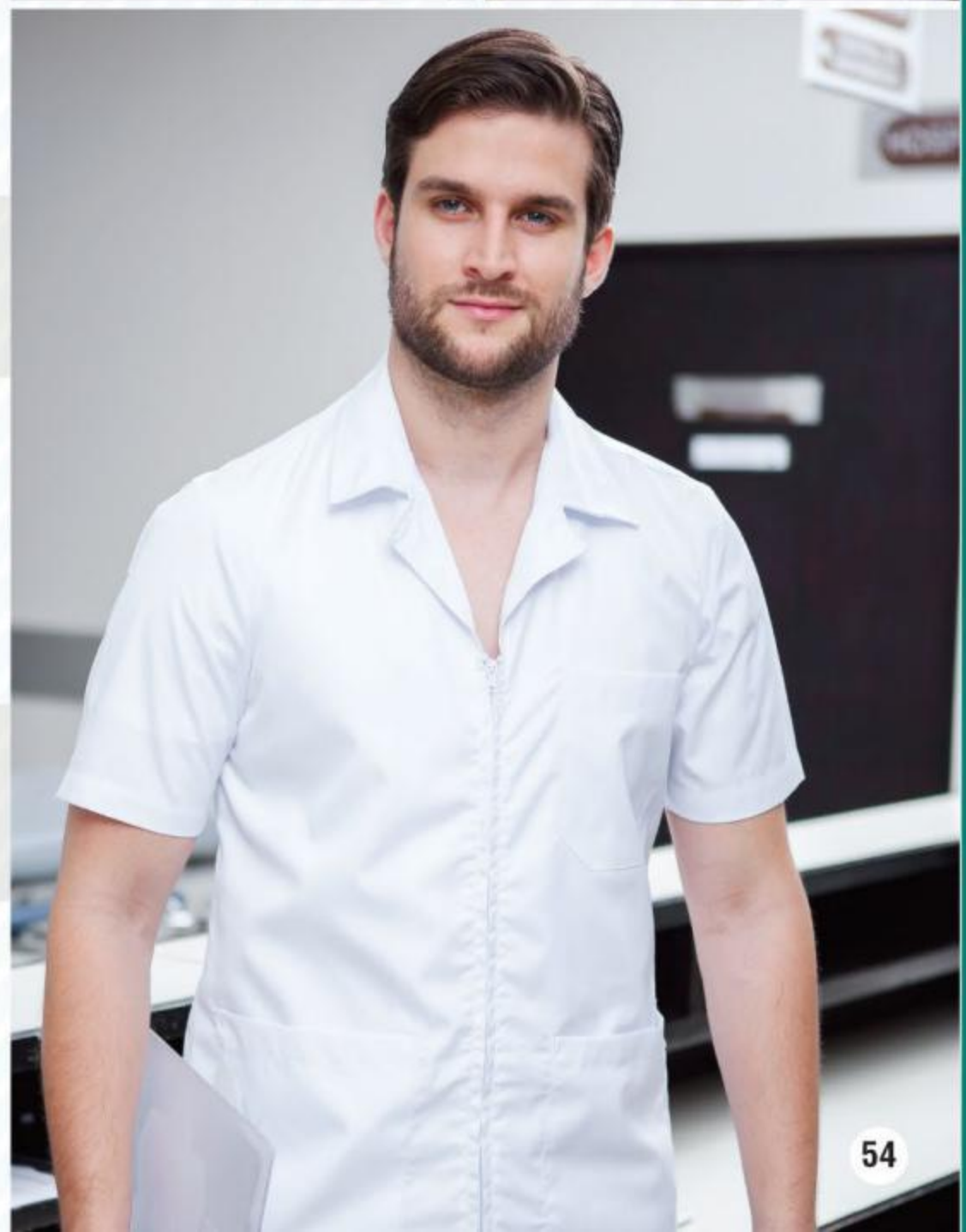
Colores Disponibles



**BAHSCCFC4202C**  
**BLANCO**  
80%/20% Pol./Alg.  
Peso: 210 gr/m<sup>2</sup>



Tallas Disponibles:  
36, 38, 40, 42, 44 y 46





### BATA LARGO 3/4 DE DOCTORA



Con cuello solapa, 3 bolsas de parche al frente, cinto pegado, botón visible y corte silueteado.

✓ No encoge ni decolora. No requiere plancha. No se arruga con el uso.

#### Colores Disponibles

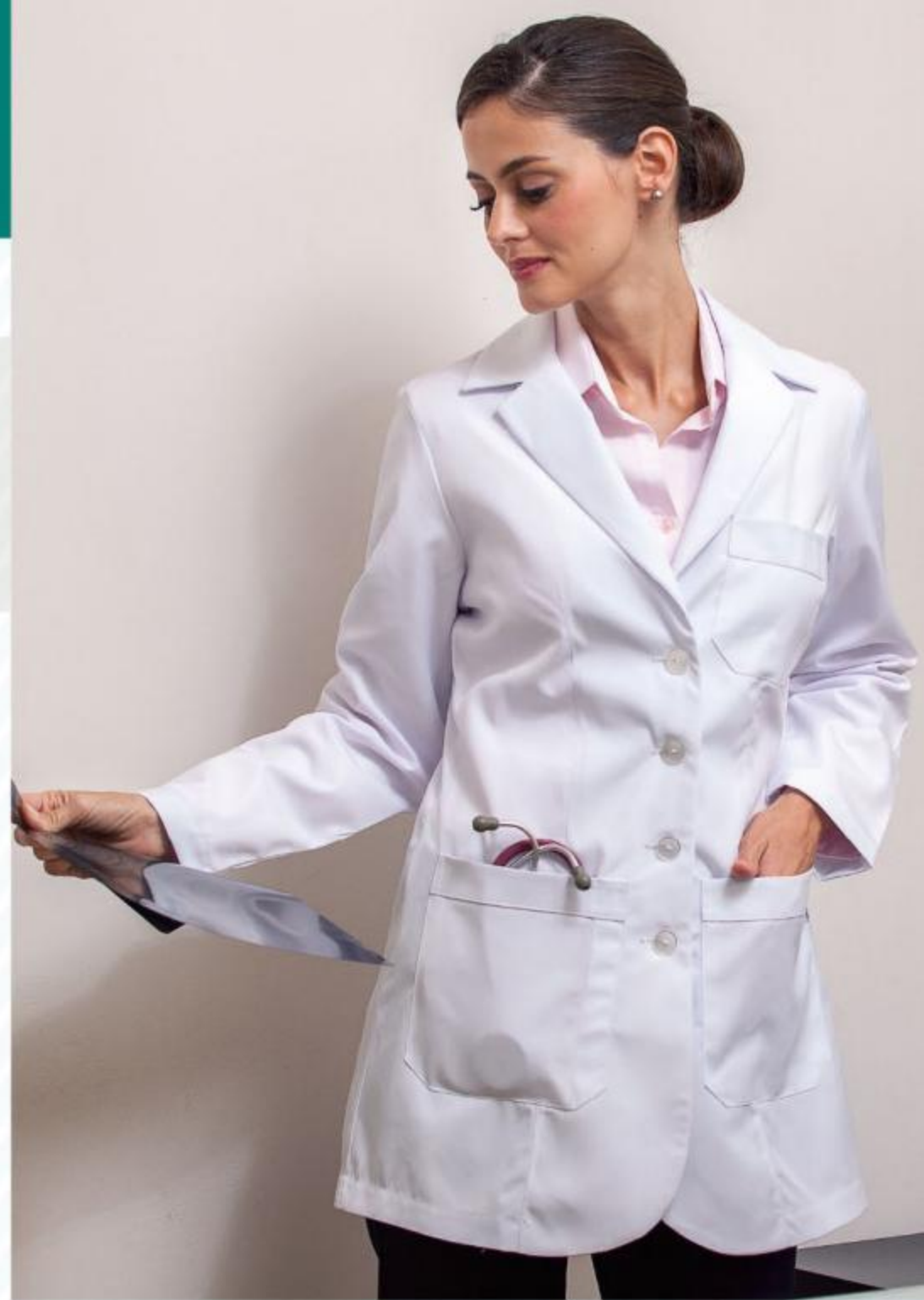


**BAHSDD016502D**  
**BLANCO**

✓ USA 65%/35% Pol./Alg.  
Peso: 210 gr/m<sup>2</sup>



Tallas Disponibles:  
XS, CH, M, L, XL, 2L, 3L, 4L



### BATA LARGA DE DOCTOR



Cuello solapa, 3 bolsas parche al frente, acceso al pantalón, con cinto ajustable en la espalda y abertura en el centro bajo de la espalda.

✓ No encoge ni decolora. No requiere plancha. No se arruga con el uso.

#### Colores Disponibles

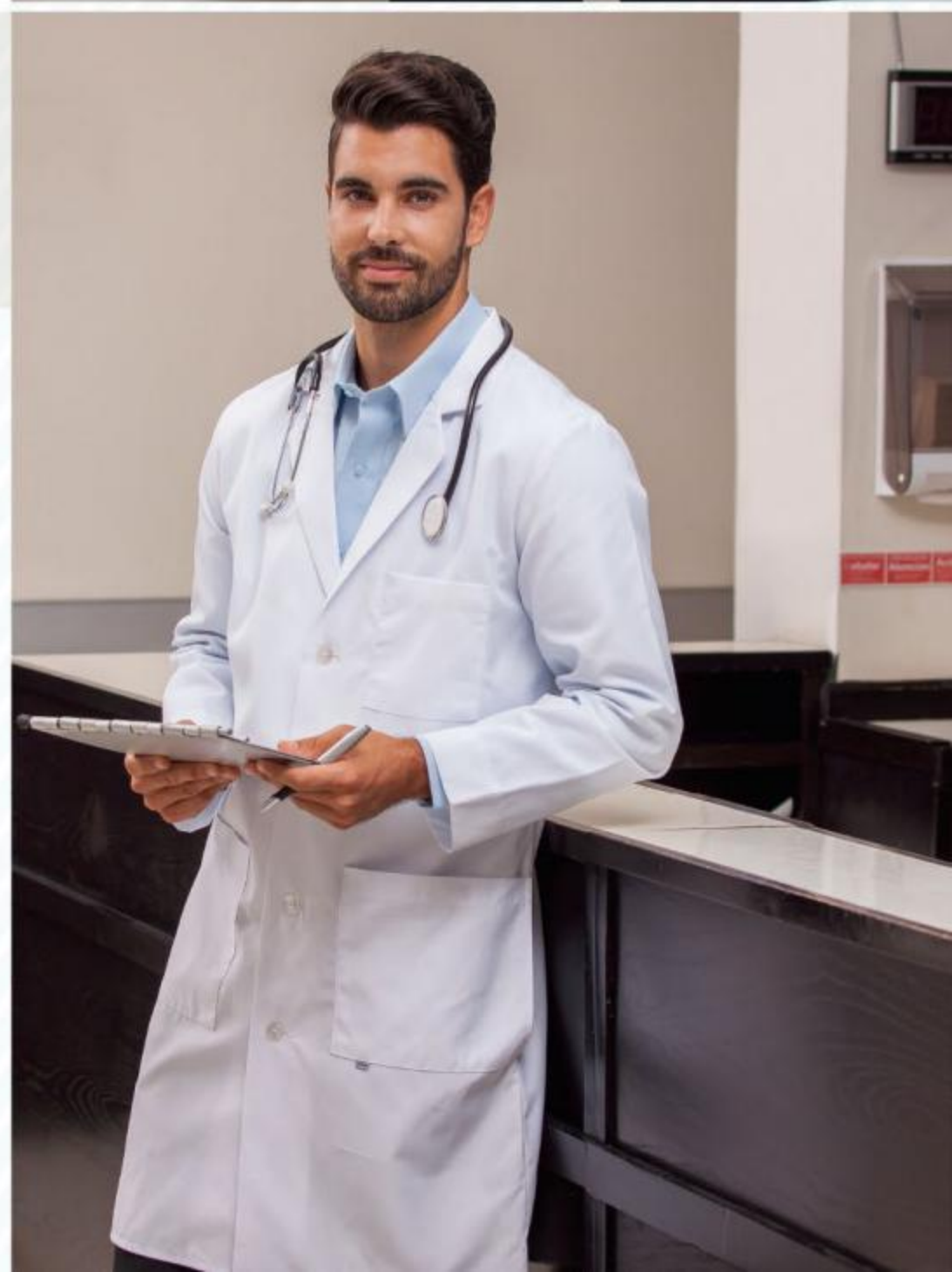


**BAHSLD016502C**  
**BLANCO**

✓ USA 65%/35% Pol./Alg.  
Peso: 210 gr/m<sup>2</sup>



Tallas Disponibles:  
32, 34, 36, 38, 40, 42 y 44



LOS TONOS DE LAS TELAS PODRÍAN VARIAR.





# LÍNEA HOSPITALES



## JUEGO QUIRÚRGICO BÁSICO CABALLERO



Camisa manga corta, con una bolsa frontal, pantalón con elástico, jareta en cintura, 1 bolsa lateral y una bolsa trasera.

### Colores Disponibles

#### PRODUCTO NUEVO



**JQHSBLCB5511C**  
**AZUL REY**  
65%/35% Pol./Alg.  
Peso: 168 gr/m<sup>2</sup>



**JQHSBLCB55J9C**  
**VERDE TURQUESA**  
65%/35% Pol./Alg.  
Peso: 168 gr/m<sup>2</sup>



**JQHSBLCB5502C**  
**BLANCO**  
65%/35% Pol./Alg.  
Peso: 168 gr/m<sup>2</sup>



**JQHSBLCB5510C**  
**AZUL MARINO**  
65%/35% Pol./Alg.  
Peso: 168 gr/m<sup>2</sup>



**JQHSBLCB5546C**  
**VINO**  
65%/35% Pol./Alg.  
Peso: 168 gr/m<sup>2</sup>

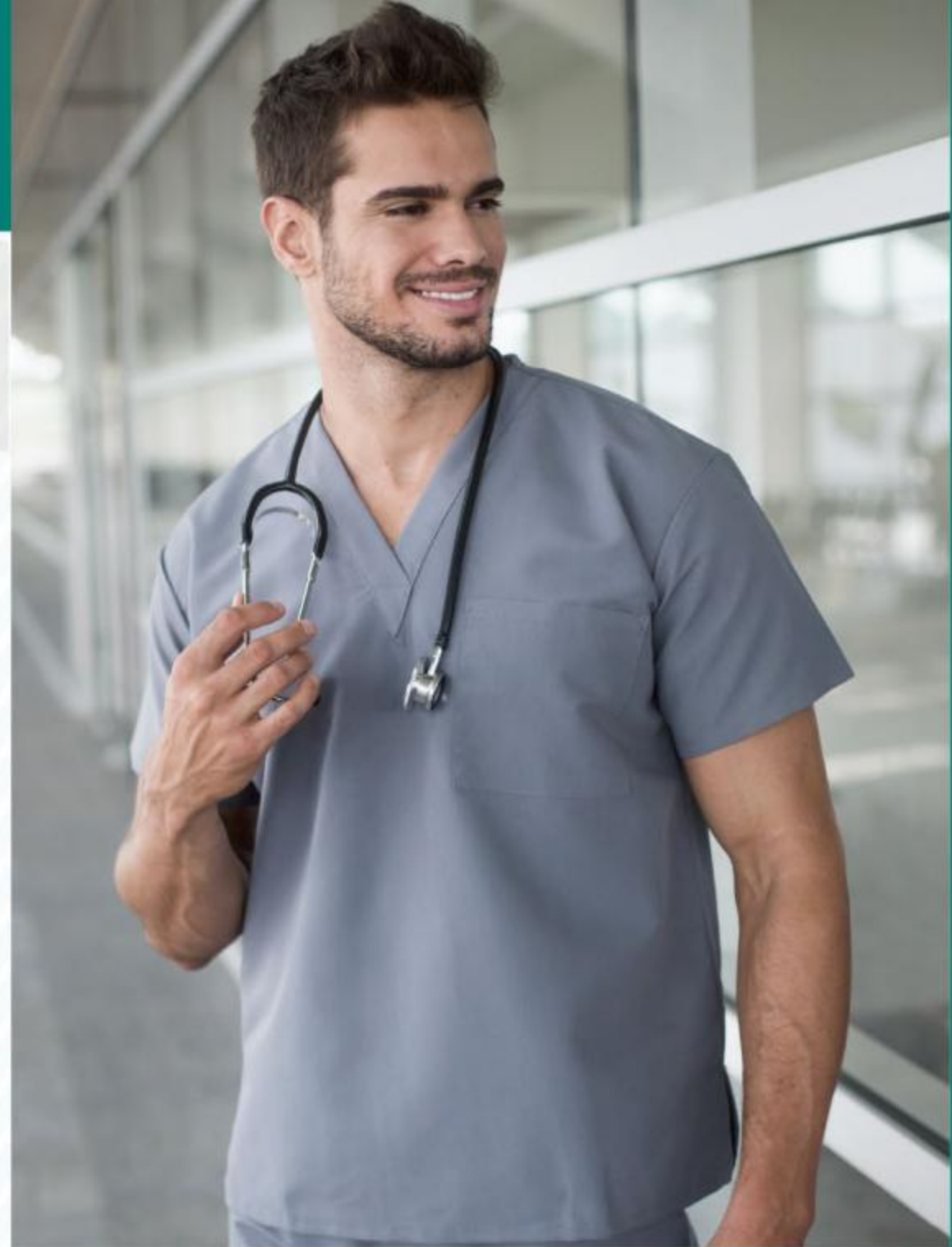


**JQHSBLCB55L8C**  
**GRIS**  
65%/35% Pol./Alg.  
Peso: 168 gr/m<sup>2</sup>



**JQHSBLCB5501C**  
**NEGRO**  
65%/35% Pol./Alg.  
Peso: 168 gr/m<sup>2</sup>

Tallas Disponibles:  
34, 36, 38, 40, 42 y 44



## JUEGO QUIRÚRGICO BÁSICO DAMA



Blusa manga corta con 2 bolsas frontales, pantalón con elástico, jareta en cintura, 1 bolsa lateral y una bolsa trasera.

### Colores Disponibles

#### PRODUCTO NUEVO



**JQHSDBAB5511D**  
**AZUL REY**  
65%/35% Pol./Alg.  
Peso: 168 gr/m<sup>2</sup>



**JQHSDBAB5546D**  
**VINO**  
65%/35% Pol./Alg.  
Peso: 168 gr/m<sup>2</sup>



**JQHSDBAB5502D**  
**BLANCO**  
65%/35% Pol./Alg.  
Peso: 168 gr/m<sup>2</sup>

#### PRODUCTO NUEVO



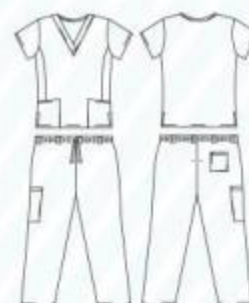
**JQHSDBAB55K1D**  
**FIUSHA**  
65%/35% Pol./Alg.  
Peso: 168 gr/m<sup>2</sup>



**JQHSDBAB5510D**  
**AZUL MARINO**  
65%/35% Pol./Alg.  
Peso: 168 gr/m<sup>2</sup>



**JQHSDBAB5501D**  
**NEGRO**  
65%/35% Pol./Alg.  
Peso: 168 gr/m<sup>2</sup>



Tallas Disponibles:  
XS, CH, M, L, XL, 2L, 3L y 4L





## LÍNEA HOSPITALES



### JUEGO QUIRÚRGICO COSMO DAMA



Blusa manga corta, corte imperio, con 2 bolsas dobles utilitarias, pantalón con elástico, jareta en cintura, 1 bolsa lateral y una bolsa trasera.

#### Colores Disponibles



**JQHSCODB5511D**  
**AZUL REY**  
65%/35% Pol./Alg.  
Peso: 168 gr/m<sup>2</sup>



**JQHSCODB55J3D**  
**MORADO**  
65%/35% Pol./Alg.  
Peso: 168 gr/m<sup>2</sup>



**JQHSCODB55K1D**  
**FIUSHA**  
65%/35% Pol./Alg.  
Peso: 168 gr/m<sup>2</sup>



**JQHSCODB55L8D**  
**GRIS**  
70%/30% Pol./Alg.  
Peso: 156 gr/m<sup>2</sup>



**JQHSCODB55J9D**  
**VERDE TURQUESA**  
70%/30% Pol./Alg.  
Peso: 156.59 gr/m<sup>2</sup>



Tallas Disponibles:  
XS, CH, M, XL, 2L, 3L y 4L



### JUEGO QUIRÚRGICO VENUS DAMA

Blusa manga corta, corte tipo princesa, 3 bolsas de parche, una con organizado de plumas y elástico en la espalda para resaltar cintura. Pantalón con elástico en cintura, bolsas delanteras y bolsa lateral doble.

#### Colores Disponibles

##### PRODUCTO NUEVO



**JQCSDCPB5501D**  
**NEGRO**  
65%/35% Pol./Alg.  
Peso: 168 gr/m<sup>2</sup>



**JQCSDCPB5546D**  
**VINO**  
65%/35% Pol./Alg.  
Peso: 168 gr/m<sup>2</sup>



**JQCSDCPB5510D**  
**AZUL MARINO**  
65%/35% Pol./Alg.  
Peso: 168 gr/m<sup>2</sup>



**JQCSDCPB55M2D**  
**AZUL ZAFIRO**  
65%/35% Pol./Alg.  
Peso: 168 gr/m<sup>2</sup>



**JQCSDCPB5502D**  
**BLANCO**  
65%/35% Pol./Alg.  
Peso: 168 gr/m<sup>2</sup>



Tallas Disponibles:  
XS, CH, M, L, XL, 2L, 3L y 4L

LOS TONOS DE LAS TELAS PODRÍAN VARIAR.





# LÍNEA CALZADO INDUSTRIAL

## MEDIDAS BÁSICAS (Pulgadas)



### CALZADO BORCEGUI CASQUILLO METALICO

Zapato Industrial unisex, costura lateral, uso rudo, resistente a aceites, solventes, casquillo metálico, suela elastomérica antiderrapante.



### BOTA CASQUILLO

Bota Industrial unisex, resistencia al uso rudo, resistente a aceites, solventes, suela negra PVC elastómero, antiderrapante, altura aprox. 25 cm.

C. Acero: **ZABC4B0CRU01U**  
C. Dieléctrico Policarbonato: **ZABC4E0CRU01U**  
**NEGRO**  
Flor Entera

Tallas Disponibles:  
23, 24, 25, 26, 27, 28, 29, 30

C. Acero: **ZA238B0CRU48U**  
C. Dieléctrico Policarbonato: **ZA238E0CRU48U**  
**CAFÉ**  
Floter Grasso

Tallas Disponibles:  
C. Acero: 22, 23, 24, 25, 26, 27, 28, 29, 30, 31, 32  
C. Dieléctrico Policarbonato: 24, 25, 26, 27, 28, 29, 30, 31



### CALZADO BORCEGUI ECONOMICO CASQUILLO ACERO

Zapato industrial unisex, uso rudo, casquillo de acero, suela negra hule.

**ZA201STHIW01U**  
**NEGRO**  
Carnaza

Tallas Disponibles:  
24, 25, 26, 27, 28, 29, 30



### CALZADO CHOCLO INDUSTRIAL CASQUILLO ACERO

Zapato Industrial unisex, costura lateral, uso rudo, resistente a aceite, solventes, casquillo acero, suela negra hule/acrílo, nitrilo.

**ZA22ASTHIW01U**  
**NEGRO**  
Flor Entera

Tallas Disponibles:  
22, 23, 24, 25, 26, 27, 28, 29, 30, 31



### BORCEGUI C/PUNTERA FLEX TOE DIELECTRICO

Zapato Industrial unisex dieléctrico con casquillo termoplástico con construcción Good year welt.

**ZAD00KACRU48U**  
**CAFÉ**  
Flor Entera

Tallas Disponibles:  
24, 25, 26, 27, 28, 29, 30



### CALZADO BORCEGUI PUNTERA POLICARBONATO DIELECTRICO

Zapato Industrial unisex, uso rudo, resistente a aceites y solventes, mayor confort al caminar, casquillo dieléctrico, suela acrílo-nitrilo antiderrapante.

**ZAFIRO0CRUN7U**  
**CAFÉ**  
Flor entera

Tallas Disponibles:  
24, 25, 26, 27, 28, 29, 30

Juego Quirúrgico Básico Caballero			
Talla	Pecho Bata (A)	Cadera Pantalón (G)	Largo Total Pantalón (H)
32	41 1/2	37 1/2	40 3/4
34	43 1/2	39 1/2	41 1/8
36	45 1/2	41 1/2	41 1/2
38	47 1/2	43 1/2	41 7/8
40	49 1/2	45 1/2	42 1/4
42	51 1/2	47 1/2	42 5/8
44	53 1/2	49 1/2	43
46	55 1/2	51 1/2	43 3/8
48	57 1/2	53 1/2	43 3/4
50	59 1/2	55 1/2	44 1/8

Juego Quirúrgico Dama Básico y Cosmo			
Talla	Pecho Bata (A)	Cadera Pantalón (G)	Largo Total Pantalón (H)
XS	38	38 1/2	39 7/8
CH	40	40 1/2	40 1/4
M	42	42 1/2	40 5/8
L	44	44 1/2	41
XL	46	46 1/2	41 3/8
2XL	48	48 1/2	41 3/4
3XL	50	50 1/2	42 1/8
4XL	54	54 1/2	42 7/8

Juego Quirúrgico Dama Venus			
Talla	Pecho Bata (A)	Cadera Pantalón (G)	Largo Total Pantalón (H)
XS	37	36 1/2	39 5/8
CH	39	38 1/2	40
M	41	40 1/2	40 3/8
L	43	42 1/2	40 3/4
XL	45	44 1/2	41 1/8
2XL	47	46 1/2	41 1/2
3XL	49	48 1/2	41 7/8
4XL	53	52 1/2	42 5/8

## Como Medir Partes en Prendas y Sugeridos Tabla de proporción/Camisa

Conversiones	
<b>1 Pulgada</b>	= 2.54 cm.
<b>1 Centímetro</b>	= 0.3937 pul

Medidas en pulgadas con una tolerancia de +/- 1/4.

## TABLA DE PROPORCIÓN PANTALÓN/CAMISA (Sugerido a proporciones según tallas de pantalón)

Caballero			Dama		Referencias de Tallas	
Camisa Casual	Pantalón Cas./Ind.	Camisa Industrial	Pantalón Recto	Blusa Casual	Tallas UNITAM	Talla Comercial
32	28	36	26	XS	26	1
34	29		28		3	
36	30	38	30	CH	30	5
	31		32		7	
38	32	40	34	M	34	9
	33		36		11	
40	34	42	38	L	38	13
42	36	44	40	XL	40	15
44	38		42		17	
46	40	46	44	3L	42	17
48	42	48	44	4L	44	19
	44					
50	46	50				
52	48	52				
	50					



# CENTROS DE DISTRIBUCIÓN

Venta Menudeo y Mayoreo

Lunes a Viernes de 9:00 am. a 7:00 pm.



- AGUASCALIENTES**  
Av. de la Convención, 1914 Sur, 1115  
Col. Fraccionamiento de Las Torres,  
Aguascalientes C.P. 20293  
Tel. (449) 688-9105 / 688-9106  
aguascalientes@unitam.com
- CANCÚN**  
Av. José López Portillo Smz 59,  
Mz 38, L 04, Cancún Q.R., C.P. 77520  
Tel. (998) 217-8854 / 217-8855  
cancun@unitam.com
- COATZACOALCOS**  
Av. Zaragoza 517-A, Col. Centro,  
Coatzacoalcos, Veracruz, C.P. 96400  
Tel. (921) 212-3790 / 212-4001  
coatzacoalcos@unitam.com
- CD. JUÁREZ GÓMEZ MORÍN**  
Blvd. Gómez Morín 7950 A-8,  
Col. Ampliación Campestre C.P. 32469  
Tel. (656) 687-7796 / 687-7797  
cdjuarez@unitam.com
- CD. JUÁREZ PASEO VICTORIA**  
Av. Teófilo Borunda 8670-A L 14 y 15,  
Esq. con Paseo de la Victoria,  
Col. Partido Iglesias (Plaza Comercial  
Paseo Victoria), Cd. Juárez,  
Chihuahua, C.P. 32528  
Tel. (656) 634-4051 / 634-4052  
juarezvictoria@unitam.com
- CD. DEL CARMEN**  
Calle 47 entre 26 y 36, # 63  
Col. Santa Margarita, Ciudad del  
Carmen, Campeche, CP. 24120  
Tel. (938) 382-8266 / 382-0125  
cdcarmen@unitam.com
- CHIHUAHUA**  
Blvd. Antonio Ortiz Mena 120,  
Col. San Felipe, Chihuahua  
Chihuahua, C.P. 31203  
Tel. (614) 414-0562 / 414-3764  
chihuahua@unitam.com
- CULIACÁN**  
Av. Álvaro Obregón 425 Sur,  
Col. Jorge Almada, Culiacán,  
Sinaloa, C.P. 80200  
Tel. (667) 489-4994 / 688-6773  
culiacan@unitam.com
- DURANGO**  
Francisco. Villa 200, Plaza  
Jardines, Local 4, Fracc. La Glorieta,  
Durango, Durango, C.P. 34207  
Tel. (618) 810-1607 / 810-1635  
durango@unitam.com
- ECATEPEC**  
Vía Morelos 102, Manzana 1,  
Lote 4 y 5, Colonia Nuevo Laredo,  
Ecatepec de Morelos, Edo.  
de México, C.P. 55080  
Tel. (55) 5787-5214 / 5116-2115  
ecatepec@unitam.com
- IZTACALCO**  
Av. Javier Rojo Gómez 210,  
Esq. Sur 12, Local 2, Colonia  
Agrícola Oriental, Delegación  
Iztacalco, Edo. México, C.P. 08500  
Tel. (55) 2124-6861 / 2124-6862  
iztacalco@unitam.com
- NAUCALPAN**  
Plaza Mach, Local 2 A, Vía Gustavo  
Baz 128, Fracc. Bosques de Echegaray,  
Naucalpan, Edo. México, C.P. 53310  
Tel. (55) 5560-9570 / 5560-9571  
naucalpan@unitam.com
- GUADALAJARA NIÑOS  
HÉROES**  
Av. Niños Héroes 2716 - 4, Esq.  
Av. Arcos, Col. Jardines del Bosque,  
Guadalajara, Jalisco, C.P. 44520  
Tel. (33) 3647-5533 / 3647-5530  
guadalajara@unitam.com
- GUADALAJARA AMÉRICAS**  
Av. Américas 28, Col. Lafayette  
Guadalajara, Jalisco. C.P. 44150  
Tel. (33) 1652-4759 / 1652-4761  
guadalajaramericas@unitam.com
- HERMOSILLO**  
Nayarit 9, Esq. Mariano Matamoros  
P/B, Col. San Benito, Hermosillo,  
Sonora, C.P. 83190  
Tel. (662) 214-7405 / 214-6094  
hermosillo@unitam.com
- LOS CABOS**  
5 de Febrero, Local 1, manzana 220  
S/N, Col. Ejidal Chamizal,  
Los Cabos San Lucas, Baja  
California Sur, C.P. 23470  
Tel. (624) 247-0561 / 247-0562  
loscabos@unitam.com
- LEÓN FRANCISCO VILLA**  
Blvd. Francisco Villa 901, Local 15,  
Plaza Comercial Las Flores,  
Col. Villa de las Flores, C.P. 37278  
Tel. (477) 100-2579 / 100-2584  
leonfcovilla@unitam.com
- LEÓN HIDALGO**  
Blvd. Hidalgo 1820, Col. San  
Jerónimo, León, Gto. C.P. 37204  
Tel. (477) 717-2221 / 717-2295  
leon@unitam.com
- MAZATLÁN**  
Carretera internacional, local 4  
Cuartel 26m Manzana 19  
Col. El Venadillo, Mazatlán,  
Sinaloa, C.P. 82129  
Tel. (669) 254-6336 / 177-2044  
mazatlan@unitam.com
- MÉRIDA**  
Círculo Colonia entre calle 9  
y calle 7, Plaza Pensiones 217-B,  
Col. García Gineres, Mérida,  
Yucatán, C.P. 97070  
Tel. (999) 925-6539 / 925-6550  
merida@unitam.com
- MEXICALI**  
Av. Herrero Sur, Local 2098 1 y 2  
planta baja, Esq. con Calzada Justo  
Sierra, Col. Burócrata Mexicali,  
Baja California, C.P. 21020  
Tel. (686) 554-3705 / 554-3539  
mexicali@unitam.com
- MONTERREY MITRAS**  
Av. Madero 3540 Pte., Col. Mitras Sur,  
Monterrey, Nuevo León, C.P. 64020  
Tel. (81) 8342-4370 / 8346-4883  
monterrey@unitam.com



## CENTROS DE DISTRIBUCION

Venta Menudeo y Mayoreo

Lunes a Viernes de 9:00 am. a 7:00 pm.

- MONTERREY GUADALUPE**  
Carr. Miguel Alemán 4425,  
Col. Linda Vista Guadalupe,  
Monterrey, Nuevo León C.P. 67130  
**Tel. (81) 8394-4214 / 8394-5282**  
monterreygpe@unitam.com
- MONTERREY SAN NICOLÁS**  
Av. Nogalar Sur 195, Col. Cuauhtémoc,  
San Nicolás de los Garza,  
Nuevo León, C.P. 66450  
**Tel. (81) 2200-9245 / 8332-8502**  
monterreysannicolas@unitam.com
- MONTERREY SAN PEDRO**  
José Vasconcelos 2, Entre Jerónimo Siller  
y Privada Sierra Madre, Col. Sierra Madre,  
San Pedro Garza García, N.L., C.P. 66250  
**Tel. (81) 1098-8689 / 1098-8690**  
monterreysanpedro@unitam.com
- MORELIA**  
Av. Lázaro Cárdenas 2321  
Col. Chapultepec Norte, Morelia,  
Michoacán, C.P. 58260  
**Tel. (443) 349-0895 / 147-6437**  
morelia@unitam.com
- POZA RICA**  
Av. Juárez 102-A, Col. 27 de  
Septiembre, Poza Rica,  
Veracruz, C.P. 93320  
**Tel. (782) 826-7523 / 826-7547**  
pozarica@unitam.com
- PUEBLA 25 SUR**  
Calle 25 Sur, Esq. Av. 25 Pte.  
2502, Local 1 A, Col. Volcanes,  
Puebla, Puebla, C.P. 72410  
**Tel. (222) 237-8859 / 243-8066**  
puebla@unitam.com
- PUEBLA CIRCUITO J. PABLO**  
Circuito Juan Pablo II, 1715, Rivera  
del Atoyac, Puebla, Pue. C.P. 72430  
**Tel. (222) 237-9266 / 240-2236**  
pueblajpablo@unitam.com
- QUERÉTARO CONSTITUYENTES**  
Av. Constituyentes 126 Pte., Esq.  
Calle Ignacio Pérez, Local 3, Zona  
Centro, Querétaro, Qro., C.P. 76000  
**Tel. (442) 215-8773 / 215-8794**  
queretaro@unitam.com
- QUERÉTARO PLAZA ZOCO**  
Autopista México-Querétaro,  
Local 6 y 7, Fracc. Las Misiones  
Plaza Zoco, Querétaro,  
Querétaro, C.P. 76030  
**Tel. (442) 193-3597 / 193-3598**  
queretaroplazazoco@unitam.com
- REYNOSA**  
Edificio San Miguel Bosque,  
Local 3, Blvd. Morelos 2424,  
Col. Prolongación Longoria,  
Reynosa, Tamaulipas, C.P. 88660  
**Tel. (899) 923-6884 / 925-3580**  
reynosa@unitam.com
- SALTILLO**  
Blvd. Venustiano Carranza 1921  
Col. República Poniente,  
Saltillo, Coahuila, C.P. 25265  
**Tel. (844) 430-9431 / 688-7315**  
saltillo@unitam.com
- SAN LUIS POTOSÍ EL PASEO**  
Calle Costado Sur Central  
Camionera 376, Col. El Paseo,  
San Luis Potosí, S.L.P., C.P. 78320,  
**Tel. (444) 816-8716 / 818-7180**  
sanluis@unitam.com
- SAN LUIS POTOSÍ CARRANZA**  
Av. Venustiano Carranza 1905, Col. Jardín,  
San Luis Potosí, S.L.P., C.P. 78270  
**Tel. (444) 100-6256 / 100-6300**  
sanluiscarranza@unitam.com
- TIJUANA**  
Av. Diego Rivera 2589, Local 1 B,  
Edificio Ethel, Esq. Blvd. Sánchez  
Taboada, Zona Urbana, Río Tijuana,  
Tijuana, Baja California, C.P. 22010  
**Tel. (664) 210-4967 / 210-4968**  
tijuana@unitam.com
- TUXTLA**  
Blvd. Belisario Domínguez 1728  
Col. Arboledas, Tuxtla Gutiérrez,  
Chiapas, C.P. 29030  
**Tel. (961) 600-3563 / 600-3564**  
tuxtla@unitam.com
- TOLUCA**  
Av. José María Pino Suárez 1419E, Col.  
Valle Verde, Toluca, Edo. México, C.P. 50160  
**Tel. (722) 280-2066 / 280-2088**  
toluca@unitam.com
- TORREÓN JUÁREZ ORIENTE**  
Av. Juárez 3510 Ote., Torreón,  
Coahuila, C.P. 27000  
**Tel. (871) 688-1166 / 688-1167**  
torreon@unitam.com
- TORREÓN INDEPENDENCIA**  
Blvd. Independencia 37, L 25,  
Col. Los Ángeles, Torreón,  
Coahuila, C.P. 27140  
**Tel. (871) 718-5455 / 718-5716**  
torreonindependencia@unitam.com
- VERACRUZ**  
Av. Miguel Alemán Valdés 43,  
entre Sánchez Tagle y Campero,  
Zona Centro, Veracruz, Ver., C.P. 91700  
**Tel. (229) 931-5255 / 931-4764**  
veracruz@unitam.com
- VERACRUZ BOCA DEL RÍO**  
Blvd. Adolfo Ruiz Cortínez 1517,  
Costa de Oro, Boca del Río,  
Veracruz, C.P. 94299  
**Tel. (229) 375-3701 / 375-3702**  
veracruzbocadelrio@unitam.com
- VILLAHERMOSA ATASTA**  
Plaza City Center Boulevard  
Av. Adolfo Ruiz Cortínez 1420,  
Local H-17 Y H-24, Col. Atasta  
Villahermosa, Tabasco, C.P. 86100  
**Tel. (993) 316-8068 / 316-7984**  
villahermosa@unitam.com
- VILLAHERMOSA UNIVERSIDAD**  
Av. Universidad 322-B, Col. El Recreo,  
Villahermosa, Tabasco, C.P. 86020  
**Tel. (993) 142-0961 / 142-0962**  
villauniversidad@unitam.com
- ZACATECAS**  
Héroes de Chapultepec 403, 12-B  
Plaza Alessia, Col. Minera  
Zacatecas, Zacatecas, C.P. 98050  
**Tel. (492) 491-1281 / 491-1283**  
zacatecas@unitam.com

# La Marca de Uniformes #1 en México

## Entrega Inmediata



**TAMPICO-MATRIZ**  
Carr. Tampico-Mante 2602,  
Col. Niños Héroes, Tampico,  
Tamaulipas, C.P. 89359  
Tel. (833) 500-2206 / 500-2207  
ventasmatriz@unitam.com




**TAMPICO-NORTE**  
Carr. Tampico-Mante 2602,  
Col. Niños Héroes, Tampico,  
Tamaulipas, C.P. 89359  
Tel. (833) 500-2231 / 500-2232  
tampiconorte@unitam.com

**OFICINAS CORPORATIVAS:**  
Carr. Tampico-Mante 2602  
Col. Niños Héroes, Tampico,  
Tamaulipas, México, C.P. 89359  
Tel. (833) 227-3750 con 30 líneas

**TAMPICO-CENTRO**  
Colón 114 Nte., Zona Centro,  
Tampico, Tamaulipas, C.P. 89000  
Tel. (833) 212-1169 / 190-0313  
tampicocentro@unitam.com

**TAMPICO-EJÉRCITO**  
Ejército Mexicano 310, Col. Guadalupe,  
Tampico, Tamaulipas, C.P. 89120  
Tel. (833) 213-7329 / 213-8856  
tampicoejercito@unitam.com

[www.unitam.com](http://www.unitam.com)

   Unitam Uniformes



FOTOGRAFÍA Miguel A. Camero, Alejandro Salinas DISEÑO GRÁFICO www.lilianferes.com



[www.unitam.com](http://www.unitam.com)

   Unitam Uniformes